



MOOSHOF
Wellness & Spa Resort

Wellness · Genuss · Natur

PREISE & INFORMATIONEN 2024
WELLNESS & SPA RESORT MOOSHOF
BAYERISCHER WALD

www.hotel-mooshof.de



Erleben Sie besondere Urlaubsmomente in einem Haus mit Stil und Tradition! Der „Mooshof“ gehört mit seiner 5.000 m² großen Wellnesswelt zu den führenden Wellnesshotels im Bayerischen Wald. Das Hotel ist bekannt für seine großzügig angelegten Bereiche und seine idyllische Lage.

Das ****Superior Wellness & Spa Resort liegt eingebettet in eine weitläufige Parkanlage am Ortsanfang des heilklimatischen Luftkurortes Bodenmais, umgeben von Wiesen und Wäldern. Der perfekte Ort also, um anzukommen, tief durchzuatmen und sich von der ersten Minute an wohlfühlen.

Gastfreundschaft und Ideenreichtum zum Wohle der Gäste gehören seit Generationen zur Philosophie des Hauses. Es erwartet Sie ein Rückzugsort der Entspannung und Erholung, ein Ort der Begegnung und Inspiration. Der persönliche Kontakt zu unseren Gästen liegt uns stets am Herzen.

Getreu dem Motto „Einer von uns ist immer für Sie da“, freuen wir uns darauf, Sie zu begleiten durch Ihre schönste Zeit im Jahr.

Ihre Familie Holzer und das gesamte Mooshof-Team



Stimmungsvolle
Begegnungen

TRAUMHAFTE PLÄTZE ZUM VERWEILEN, ZUM ENTSPANNEN UND FÜR SCHÖNE BEGEGNUNGEN



Der Mooshof überzeugt nicht nur mit großzügig angelegten Räumen, sondern auch mit Vielfalt und Stil: ob in der behaglichen Lobby – bei einem erlesenen Tropfen am knisternden Kaminfeuer – oder in der ungezwungenen Atmosphäre der Bar mit einem ausgefallenen Cocktail in angenehmer Gesellschaft. Ruhige Momente kann man in der Lounge erleben, wo die Zeit still zu stehen scheint, während man die Gedanken schweifen lässt oder von der Terrasse aus einen traumhaften Panoramablick in die freie Natur genießt. Juniorchef Andreas Holzer führt das engagierte Service- und Barteam und kümmert sich mit Professionalität und Leidenschaft um die Gäste.



Service mit Herzlichkeit



ENGAGIERTE MITARBEITER UND ERFAHRENE TEAMS MIT VIEL LEIDENSCHAFT

Unsere beiden Juniorchefs Anton und Andreas Holzer sind für den Service und das Küchenteam verantwortlich. Wir sind stolz auf unsere erstklassigen und hochmotivierten Mitarbeiter im ganzen Haus. Sie machen es möglich, dass wir unsere Gäste so verwöhnen und Ihre Urlaubsträume verwirklichen können.



Seit 1912 im Familienbesitz hat sich der „Mooshof“ aus dem ursprünglichen Bauernhof mit Bierwirtschaft dank ständiger Investitionen und Erweiterungen zum heutigen ****Superior Wellness & Spa Resort entwickelt. Ein beeindruckendes Angebot erwartet die Gäste in der stetig erweiterten Wellnesswelt. Auch in Zukunft werden wir mit neuen Highlights, Top-Qualität und bestem Service unsere Gäste verwöhnen und begeistern.



VON DER GRANDIOSEN SONNENTERRASSE BIS ZUM STYLISCHEN RESTAURANT

In klimatisierten Restaurants oder auf der Panorama-Terrasse genießen Sie den Ausblick auf die traumhafte Landschaft der Bayerwaldberge im Wandel der Jahreszeiten. Die Gäste erwarten viel Raum und Großzügigkeit im neuen Restaurantbereich. Er vereint edle Materialien mit modernem Wohndesign und extravaganten Elementen. Die filigranen Raumteiler sowie die Auswahl und Aufteilung des Mobiliars bieten den Gästen eine

sehr behagliche und private Atmosphäre mit dem Zauber raffinierter Details – modern und glanzvoll zugleich. Im großzügigen Buffetbereich erwartet die Gäste eine Auswahl frischer und erlesener Köstlichkeiten. Die neue Panoramaterrasse bietet eine herrliche Naturkulisse, ideal um den Tag mit einem ausgiebigen Frühstück zu starten oder bei Sonnenuntergang mit einem kühlen Drink ausklingen zu lassen.



Kreativ

gekonnt, regional & lecker

Mit handwerklichem Können und Raffinesse gelingt es unserem Küchenteam, aus einfachen Zutaten außergewöhnliche Geschmackserlebnisse zu kreieren. Jeder Bissen enthüllt eine harmonische Verschmelzung von Aromen und eine geschmackliche Tiefe, die unsere Gäste stets genießen.

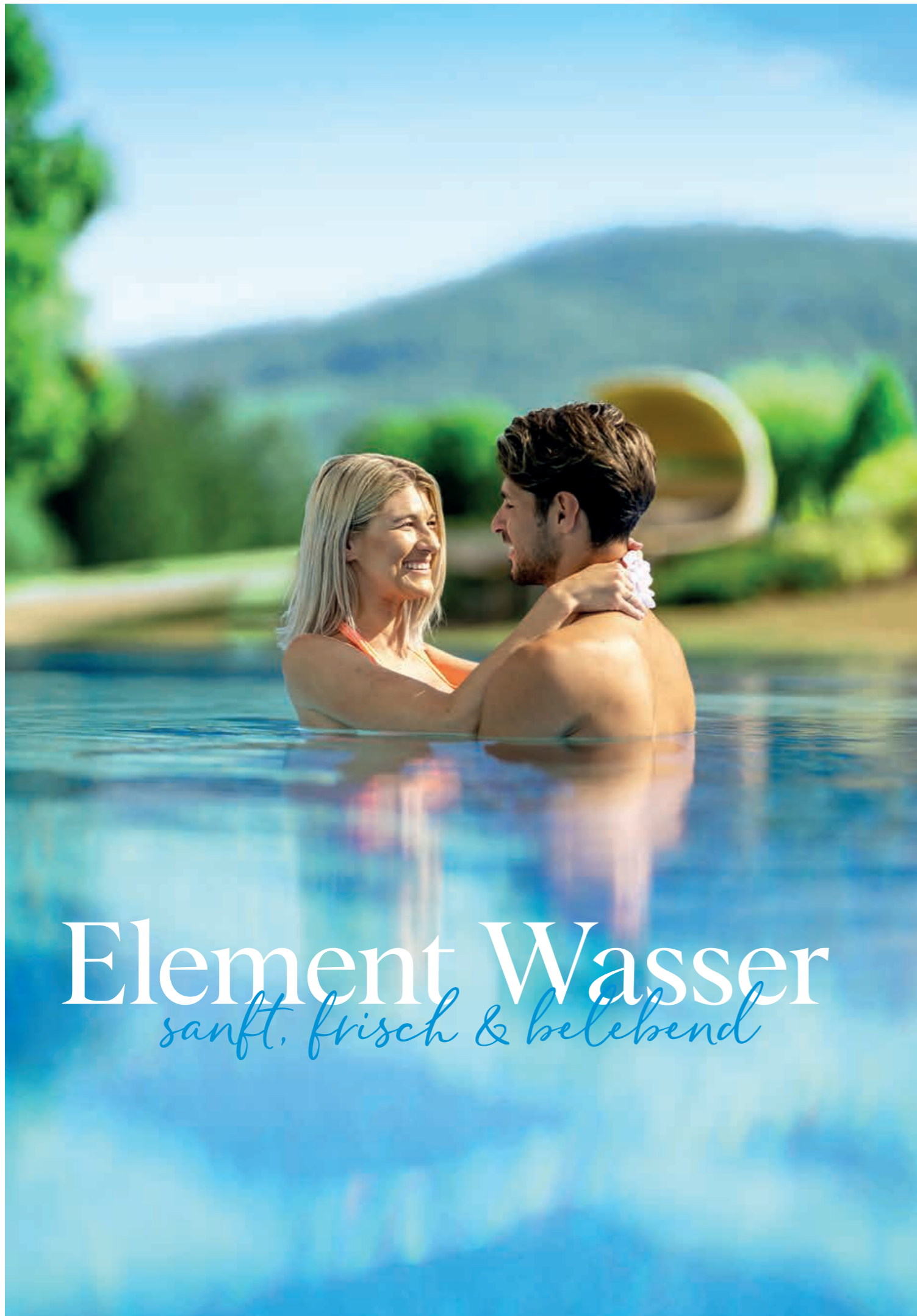


KULINARIK IM HOTEL MOOSHOF: KREATIV, AROMATISCH UND SEHR FEIN!

Genießen Sie im Wellness & Spa Resort Mooshof eine mehrfach ausgezeichnete klassische Küche die gekonnt moderne Akzente setzt, raffiniert und köstlich zugleich. Wir setzen einen besonderen Fokus auf die Verwendung von frischen, regionalen und saisonalen Zutaten sowie

auf eine schonende Zubereitung, um die Vitalstoffe bestmöglich zu erhalten. Die Menüs sind klassisch, beeindruckend aber im Detail. Eine ehrliche aber sehr feine Küche, die den Abend zu einem sinnlichen Genuss macht.



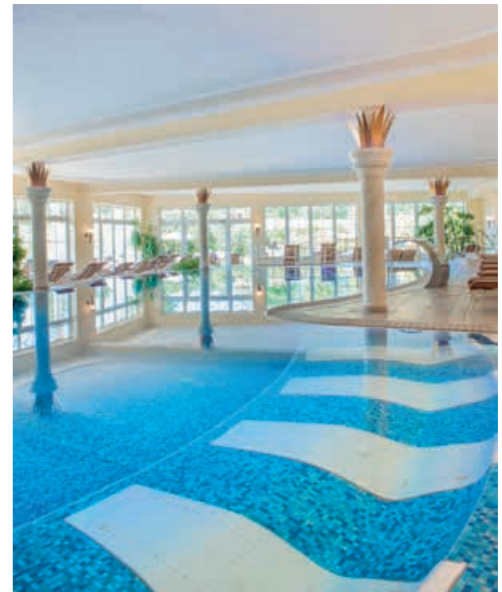
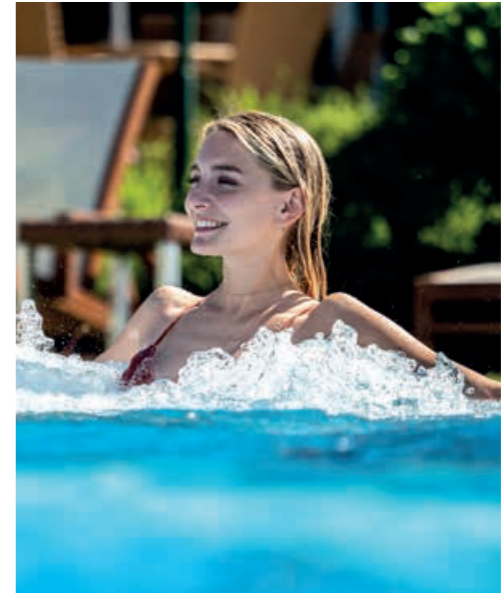


Element Wasser

sanft, frisch & belebend

EINE BEEINDRUCKENDE WASSERWELT

Tauchen Sie ein in eine einzigartige Welt des Wohlbefindens – unsere Wasserwelt. Lösen Sie sich von den Alltagsorgen in der Leichtigkeit dieses wunderbaren Elements. Unser ganzjährig beheizter Außenpool (30 °C) mit großer Liegewiese im Sommer bietet einen wunderschönen Weitblick in die Natur. Sowohl der lichtdurchflutete Innenpool (30 °C) mit Sprudelliegen-Lagune, Nackenschwall und Massagestation, der Whirlpool als auch die großzügigen Ruherbereiche gewähren durch raumhohe Fenster einen herrlichen Blick in die Gartenanlage.





Paradisisch erfrischend *Unser Naturbadesee*

Unser Naturbadesee hüllt uns in sein erfrischendes Geheimnis, während wir in seinem Quellwasser schwimmen, und lässt uns die Welt und die Sommerhitze für einen kostbaren Moment vergessen.

DER NATURBADESEE MIT IDYLLISCHEN LIEGESTEGEN



Unser 950 m² großer Naturbadesee wird mit reinem Bergquellwasser gespeist. Auf den idyllischen Ruhestegen können Sie auf bequemen Komfortliegen den Tag genießen und sich am Abend vom Sonnenuntergang verzaubern lassen. Die gemütlichen Alpenkörbe und die großen Sonnenschirme laden zum schattigen Verweilen ein.





Relaxoase

zum Chillen

Großzügige Liege- und Rückzugsbereiche zur Entspannung unserer Gäste sind uns besonders wichtig.

Himmlich entspannen



Ruheoasen auf drei Ebenen

Herrliche Liegeoasen auf drei Ebenen mit Schweb-, Komfort- und Kuscheleinseln lassen keine Wünsche zum Entspannen und Relaxen offen.

Zu jedem Saunagang gehört das anschließende tiefenentspannte Relaxen. Neben Komfortliegen, Kuscheletten und Relaxinseln machen die neuen Daybeds auf dem Chillout-Sonnendeck das Entspannen noch schöner. Im Winter ist die Zirben-Infrarot-Lounge besonders beliebt.



Zwischen Wellness, Pool und Entspannung können Sie den kleinen Hunger zwischendurch in unserem Spa Bistro stillen. Hier gerne auch im Bademantel.



Saunawelt

Hier macht Schwitzen richtig Spaß!

mit acht Themensaunen

Unsere 8 Themensaunen:

- Panorama-Eventsauna
- Aroma-Dampfbad
- Finnische Stubensauna
- Kräutersauna
- Biosauna mit Lichttherapie
- Salzsteinsauna
- Laconium
- Sole-Dampfbad





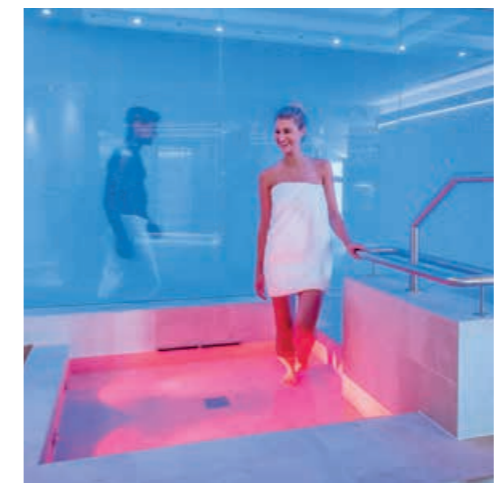
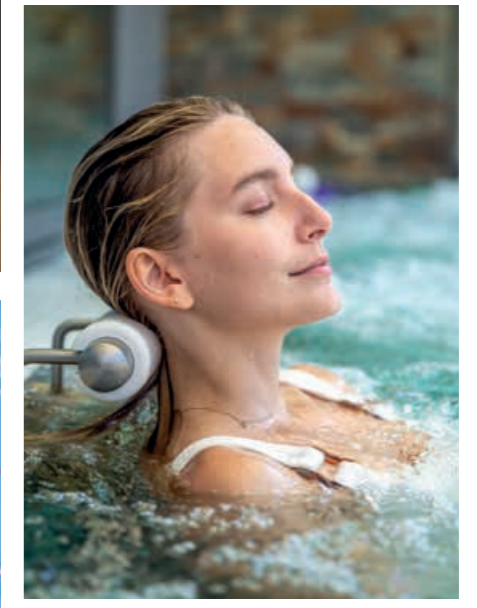
Heiß & kalt

mit viel Abwechslung



Saunaträume, die jedes Herz höher schlagen lassen

In unserer beeindruckenden Saunawelt erwarten die Gäste insgesamt 8 Themensaunen. Herzstück der neuen Saunawelt ist die Panorama-Eventsauna. Weitere Highlights sind ein Icecube, der Eisnebeltunnel, die Aroma-Dampfsauna, das Quellwassertauchbecken, der Kneippteich, zwei Kneippbecken, der Außenwhirlpool und Regenduschen.



Arrangements für besondere Wochen

Familien, Golfliebhaber
und unsere
treuen Stammgäste



FAMILIEN



FAMILIENFERIENWOCHEN

Ganzjährig gültig
(außer Weihnachten & Silvester)
Für unsere kleinen Gäste gilt ein
besonderer Vorzugspreis, wenn sie im
Zimmer der Eltern schlafen
(Suiten ausgenommen).

- Kinder bis zum 1. Geburtstag
übernachten frei.
- Ab dem 1. Geburtstag berechnen wir
pro Kind inkl. 3/4-Genießerpension

Alter	Tag	Woche
1.- 2. Geburtstag	€ 33,-	€ 210,-
2.- 4. Geburtstag	€ 53,-	€ 350,-
4.- 8. Geburtstag	€ 75,-	€ 500,-
8.-14. Geburtstag	€ 95,-	€ 600,-
14.-16. Geburtstag	€ 105,-	€ 700,-

- im eigenen Zimmer schlafend, ge-
währen wir Kindern bis 14 Jahre 10 %
Ermäßigung
- zzgl. Kurbeitrag für Kinder von 6 bis 14
Jahren (€ 1,80/Tag)

GOLF



GOLFWOCHEN

01.05. bis 31.10.2024

- Bei Wochenbuchung gewähren wir
Montag bis Freitag 33 % ermäßigtes
Greenfee im Golfpark Oberzwieselau
(20 km).
- Sie erhalten auf den Golfplätzen Rusel
und Furth im Wald 20 % Greenfee-
Ermäßigung
- Auf sechs umliegenden Golfplätzen
können Sie inmitten herrlicher Natur
ganz und gar Ihrem Hobby frönen.
- Der „Mooshof“ ist Gründungsmitglied
im Golfpark Oberzwieselau
(18 Loch), einem der schönsten
Golfplätze Deutschlands.
- Weitere Golfplätze sind ganz in der
Nähe
 - Deggendorfer Golfclub Rusel (22 km)
 - Golfclub Furth im Wald (35 km)
 - Golfclub am Nationalpark (40 km)
 - Golfclub Straubing-Kirchroth (50 km)
 - Golfclub Gäuboden/Aiterhofen
(55 km)

STAMMGÄSTE



STAMMGÄSTE-TREFFEN

4 x jährlich Frühling, Sommer,
Herbst und Winter

Winter	07.01. bis 14.01.2024
Frühling	10.03. bis 17.03.2024
Sommer	16.06. bis 23.06.2024
Herbst	03.11. bis 10.11.2024

Unsere Stammgäste bedeuten uns
besonders viel. Sie sind wunderbare
Botschafter, wenn Sie unser Haus
Freunden und Bekannten weiterempfeh-
len. Im Kreise der „Mooshof-Familie“
lässt es sich natürlich auch herrlich feiern
und entspannt Urlaub machen. Wir freuen
uns daher, unsere Stammgäste viermal im
Jahr zu unseren Freundestreffen einladen
zu dürfen.

- **Alle Gäste, die 5x und öfter** Urlaub im
Mooshof verbracht haben, erhalten in
diesen Zeiten einen **Nachlass von 5 %**
auf die Wochenpauschale.
- **Alle Gäste, die 10x und öfter** Urlaub im
Mooshof verbracht haben, erhalten in
diesen Zeiten einen **Nachlass von 10 %**
auf die Wochenpauschale.
- Zusätzlich gewähren wir in dieser Zeit
allen Stammgästen 10 % auf Produkte
oder auf Einkäufe im neuen Shop.

Wellness

ohne Übernachtung



DAYSPA – TAGESWELLNESS OHNE ÜBERNACHTUNG



INKLUSIVLEISTUNGEN

- Leihweise: Badetasche mit Sauna- und Badetüchern, flauschiger Bademantel
- Nachmittagsbuffet von 13.30 Uhr bis 16.00 Uhr mit Suppen, Salaten, kleinen herzhaften Gerichten, Kuchenauswahl, Müsli, Joghurt und Obst im Restaurant oder auf der Sonnenterrasse
- Kaffeespezialitäten und Softgetränke vom Buffet
- Kleine Kuchenauswahl, erlesene Tees, Obst und Knabbereien im Poolbistro (Bademantelbereich)
- Tageswellness nur mit rechtzeitiger Reservierung möglich
- Tageswellness für Jugendliche ab 15 Jahren buchbar



EIN TAG WELLNESS PUR

Check-in: 10.00 Uhr,
Check-out: 19.00 Uhr

- Nutzung der 5.000 m² großen Wellnesswelt

Pro Person € 105,-

WELLNESS VERWÖHNTAG

Check-in: 10.00 Uhr,
Check-out: 19.00 Uhr

- Nutzung der 5.000 m² großen Wellnesswelt
- 1 Gesichtsbildung „Klassische Schönheit“ (60 Min.) oder
- 1 Aromamassage (inkl. Nachruhe 60 Min.)

Pro Person € 175,-



WELLNESS SCHNUPPERTAG

Check-in: 10.00 Uhr,
Check-out: 19.00 Uhr

- Nutzung der 5.000 m² großen Wellnesswelt
- Aromamassage „Dufterlebnis“ (inklusive Nachruhe 30 Min.)

Pro Person € 140,-

WELLNESSTRAUM FÜR ZWEI

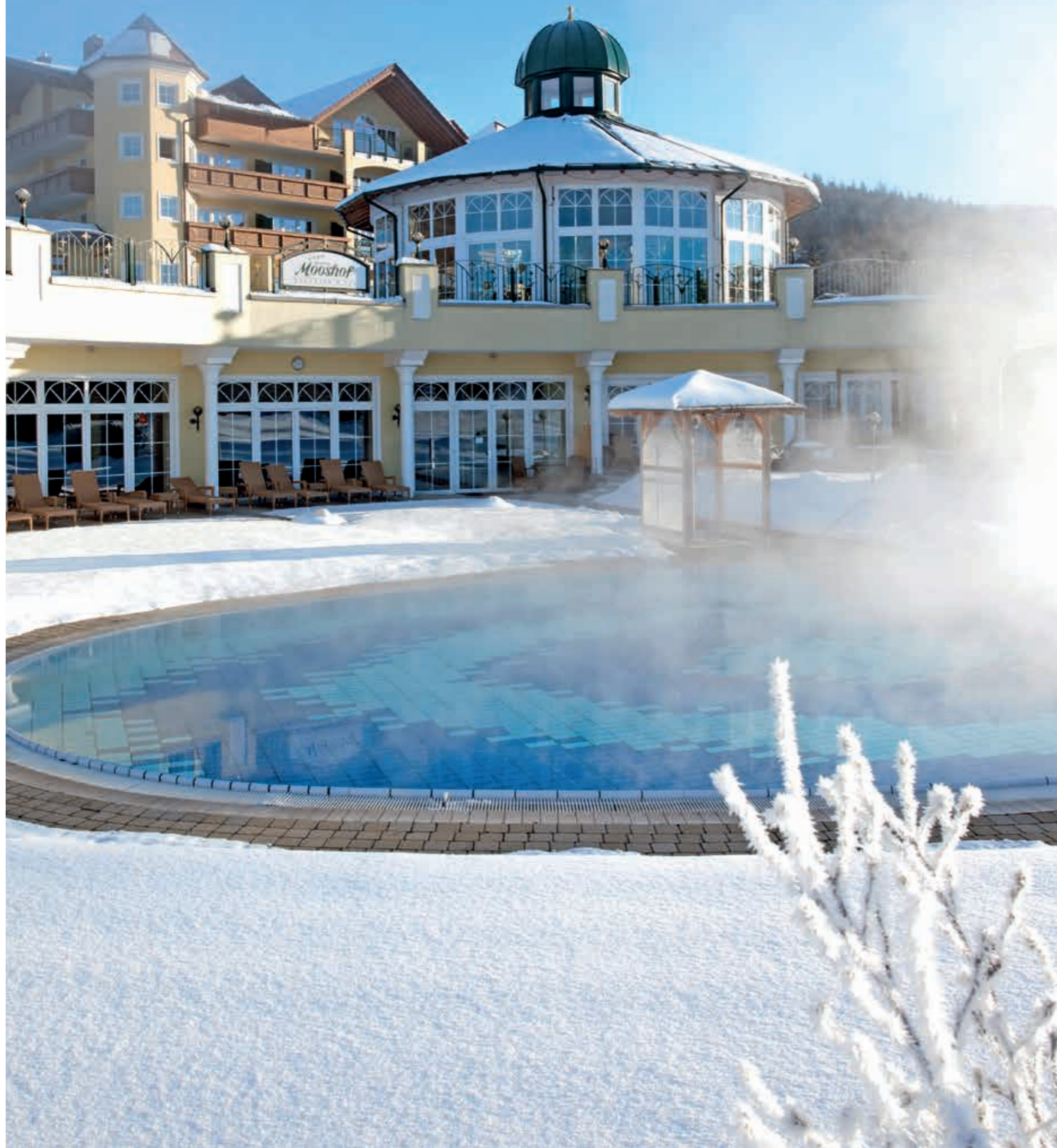
Check-in: 10.00 Uhr,
Check-out: 19.00 Uhr

- Nutzung der 5.000 m² großen Wellnesswelt
- Gemeinsame Ganzkörper-Peelingmassage (inklusive Nachruhe 30 Min.)

Pro Person € 140,-

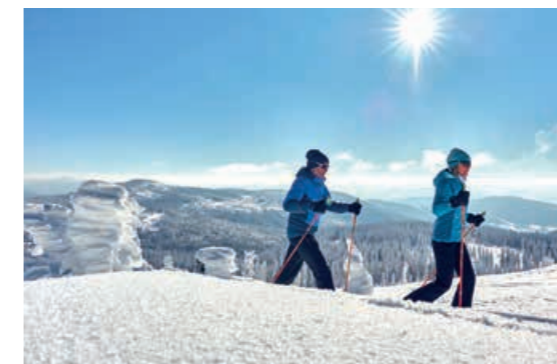
Winterzeit

Der Zauber von Eis und Schnee



WINTER-HIGHLIGHTS

- Langlaufloipe direkt ab Haus
- 120 km gespurte Langlaufloipen insgesamt – das Langlaufzentrum Bretterschachten zählt zu den bedeutendsten und höchstgelegenen Langlaufzentren des Bayerischen Waldes
- Geräumte Winterwanderwege
- Schneeschuhwandern
- Geführte Laternenwanderung (witterungsabhängig)
- Rodelbahn
- Pferdeschlittenfahrt
- Ski alpin am Großen Arber und am Silberberg auf bestens präparierten Pisten für jeden Anspruch
- Snowboard-Funpark
- Zwergerl-Skizirkus
- 8 km lange Tourenabfahrt direkt vom Arbergipfel bis nach Bodenmais.



Inklusive

Leistungen, die überzeugen!



PREISE & INKLUSIVLEISTUNGEN

Unsere Hotelpreise gelten pro Person und Nacht in Euro und beinhalten Übernachtung mit 3/4-Genießerpension, Mehrwertsteuer und die nachfolgenden Inklusivleistungen.



INKLUSIVLEISTUNGEN MOOSHOF KULINARIK

- Vitamingruß und Mineralwasser bei Anreise auf Ihrem Zimmer
- Sonntag: Begrüßungsabend mit Willkommensdrink
- Frühstück vom reichhaltigen Buffet mit frisch gepressten Säften, Sekt, Lachs und warmen Speisen rund ums Ei (7.30 bis 10.30 Uhr)
- Nachmittagsbuffet im Restaurant mit leckeren Suppen, pikanten Snacks, Auswahl an Kuchen **inkl. Kaffeespezialitäten und Softgetränken vom Buffet** (13.30 bis 16.00 Uhr)
- Abends 5-Gänge-Wahlmenü oder Spezialitätenbuffet
- Sonntags Candle-Light-Dinner
- Early Morning Tea und Kaffeespezialitäten mit frischen Croissants im Spa-Bistro bis 10.30 Uhr
- Spa Bistro: Vitalbar mit Knabbereien, Obst und erlesenen Tees ganztägig
- Sauna mit Teebar, belebtem Waldquellwasser und frischem Obst

DIE BEEINDRUCKENDE MOOSHOF WELLNESSWELT

- Freie Nutzung der 5000 m² großen Wellnesswelt
- Innenpool, ganzjährig beheizter Außenpool
- Whirlpools, Außen-Hotrelaxpool
- Saunawelt mit Finnischer Sauna, Biosauna, Sole-Dampfbad, Laconium, Salzsteinsauna, Aroma- und Kräuterdampfbad, Infrarot-Lounge, Kneippbecken, Eisbrunnen, Quellwasser-Tauchbecken, Icecube, Eisnebeltunnel, Kneippteich
- Saunawelt mit Panorama-Eventsauna
- Naturbadesee mit 950 m² Wasserfläche
- großzügige Ruhe- und Relaxbereiche mit Zirben-Infrarotliegen, Schaukel- und Kuschelliegen
- Entspannung im Raum der Stille mit Wasserbetten
- Saunabereich: Chillout-Sonnendeck mit Daybeds
- Fitnessraum mit Technogymgeräten
- Gymnastik- und Meditationsraum



INKLUSIVLEISTUNGEN MOOSHOF FREIZEIT

- Piano- und Tanzabende mit Livemusik
- Modenschauen
- Tischtennis, Dart, Wii Spielekonsole
- Kinderspielzimmer und Spielplatz
- Bücher in der Bibliothek und im Loungebereich
- Magazine im Wellnessbereich
- kostenloser Verleih von Nordic-Walking-Stöcken, Rucksäcken und Regenschirmen
- Wander- und Umgebungskarten
- kostenloser Ortsbus ab Haus
- freie Fahrt mit Bus und Bahn im Rahmen des Bayerwaldtickets „Guti“
- kostenlose Parkplätze am Hotel
- Teilnahme am wöchentlichen Aktiv- und Relaxprogramm: QiGong, Yoga, Wassergymnastik, Rückenfit, Faszientraining, Klangschalenmeditation
- kostenloses LAN- und WLAN-Netz

Arrangements

Kleine Auszeit

GESCHENKIDEEN

Überraschen Sie Ihre Lieben!

- Flasche Sekt „Mooshof“ Hausmarke 0,75l € 27,50
- Flasche Champagner „Theophile brut“ 0,75l € 72,00
- Süße Überraschung (feine Pralinen) € 13,50
- Fruchttige Überraschung (großer Obstteller) € 13,50
- Bunter Blumenstrauß € 30,00
- Rosenstrauß € 35,00
- Romantikpaket: Rosenstrauß, Flasche Sekt, süße Überraschung und schön dekoriertes Zimmer bei der Anreise € 79,00

ARRANGEMENTS

2 NÄCHTE

WELLNESS-SCHNUPPERTAGE

- Montag - Freitag buchbar
- 2 ÜN inkl. 3/4 Genießerpension im Komfort-Doppelzimmer
 - Willkommensdrink und Vitamingruß bei Anreise
 - Ganzkörper-Seifenschaummassage und
 - 1 Wellnessmassage Dufterlebnis

DZ Typ 4	p.P.	€ 405,-
DZ Typ 9	p.P.	€ 415,-
DZ Typ 10	p.P.	€ 430,-
EZ Typ 2	p.P.	€ 415,-
Suite bis 60 m ²	p.P. ab	€ 470,-

WELLNESS-WOCHENENDE

- Freitag - Sonntag nach Verfügbarkeit
- 2 ÜN inkl. ¾-Genießerpension
 - Willkommensdrink und Vitamingruß bei Anreise
 - 1 Ganzkörper-Seifenschaummassage oder
 - 1 Wellnessmassage „Dufterlebnis“ mit Aromaöl nach Wahl.

DZ Typ 4	p.P.	€ 405,-
DZ Typ 9	p.P.	€ 415,-
DZ Typ 10	p.P.	€ 430,-
EZ Typ 2	p.P.	€ 415,-
Suite bis 60 m ²	p.P. ab	€ 470,-

NEU

ZEIT FÜR FREUNDINNEN

- Montag - Freitag buchbar
- 3 ÜN inkl. 3/4 Genießerpension im Komfort-Doppelzimmer
 - Willkommensdrink und Vitamingruß bei Anreise
 - 1 Flasche Sekt Hausmarke auf dem Zimmer
 - 1x Aromatic-Gesichtsbehandlung sowie
 - 1x Wohlfühlmassage (Rücken oder Beine)

DZ Typ 4	p.P.	€ 620,-
DZ Typ 9	p.P.	€ 630,-
DZ Typ 10	p.P.	€ 655,-
EZ Typ 2	p.P.	€ 630,-
Suite bis 60 m ²	p.P. ab	€ 715,-

3 NÄCHTE

SPA-TRAUMTAGE

- Sonntag - Freitag nach Verfügbarkeit
- 3 ÜN inkl. ¾-Genießerpension
 - Willkommensdrink und Vitamingruß bei Anreise
 - 1 klassische Gesichtsbehandlung oder
 - 1 alpine Ganzkörper-Vitalmassage
 - Vielfältiges Aktiv- und Abendprogramm.

DZ Typ 4	p.P.	€ 555,-
DZ Typ 9	p.P.	€ 565,-
DZ Typ 10	p.P.	€ 590,-
EZ Typ 2	p.P.	€ 565,-
Suite bis 60 m ²	p.P. ab	€ 650,-

ROMANTIKTAGE

- für die schönste Zeit zu zweit
- 3 ÜN inkl. ¾-Genießerpension
 - Willkommensdrink und Vitamingruß bei Anreise
 - Private-Spa-Suite „Kuschelpaket“ mit wohliger Wärme im Dampfbad, gemeinsamer Ganzkörper-Peelingmassage, duftendem Bad im runden Partner-Whirlpool, Relaxen in der Kuscheloase bei einem Gläschen Prosecco und frischen Früchten

DZ Typ 4	p.P.	€ 620,-
DZ Typ 9	p.P.	€ 630,-
DZ Typ 10	p.P.	€ 655,-
Suite bis 60 m ²	p.P. ab	€ 715,-

RELAXTAGE

- Donnerstag - Sonntag
- 3 ÜN inkl. ¾-Genießerpension
 - Willkommensdrink und Vitamingruß bei Anreise
 - 1 klassische Gesichtsbehandlung sowie
 - 1 Ganzkörper-Aromaöl-Relaxmassage

DZ Typ 4	p.P.	€ 620,-
DZ Typ 9	p.P.	€ 630,-
DZ Typ 10	p.P.	€ 655,-
EZ Typ 2	p.P.	€ 630,-
Suite bis 60 m ²	p.P. ab	€ 715,-

4 NÄCHTE

WOHLFÜHLTAGE

- Sonntag - Donnerstag
- 4 ÜN inkl. ¾-Genießerpension
 - Willkommensdrink und Vitamingruß bei Anreise
 - Candle-Light-Dinner am Sonntag
 - Begrüßungsabend mit Willkommensdrink
 - Piano- oder Tanzabend mit Livemusik
 - Spezialitätenbuffet
 - 1 Wohlfühlmassage (25 Min.) oder
 - 1 Entspannungsbad zu zweit in der Whirlwanne

DZ Typ 4	p.P.	€ 680,-
DZ Typ 9	p.P.	€ 695,-
DZ Typ 10	p.P.	€ 725,-
EZ Typ 2	p.P.	€ 695,-
Suite bis 60 m ²	p.P. ab	€ 805,-



WELLNESS-HIT

- Sonntag - Donnerstag
- 4 ÜN inkl. ¾-Genießerpension
 - Willkommensdrink und Vitamingruß bei Anreise
 - Spezialitätenbuffet
 - Candle-Light-Dinner am Sonntag
 - Begrüßungsabend mit Willkommensdrink
 - Tanzabend mit Livemusik
 - 1 Clarins-Gesichtsbehandlung oder
 - 1 Clarins-Aromatic-Körperbehandlung

DZ Typ 4	p.P.	€ 705,-
DZ Typ 9	p.P.	€ 720,-
DZ Typ 10	p.P.	€ 745,-
EZ Typ 2	p.P.	€ 720,-
Suite bis 60 m ²	p.P. ab	€ 830,-

Anwendungen im Arrangement werden bis 15 Uhr eingeplant.



Arrangements

Wellnessurlaub *ab fünf Nächten*

ARRANGEMENTS

5 NÄCHTE



NEUE ENERGIE

Sonntag – Freitag

- 5 ÜN inkl. ¾-Genießerpension
- Willkommensdrink und Vitamingruß bei Anreise
- Candle-Light-Dinner am Sonntag
- Begrüßungsabend mit Willkommensdrink
- Piano- oder Tanzabende mit Livemusik
- Spezialitätenbuffet
- 1 Peelingmassage mit anschließender Pflege
- 1 Ganzkörper-Vitalmassage

DZ Typ 4	p.P.	€ 910,-
DZ Typ 9	p.P.	€ 930,-
DZ Typ 10	p.P.	€ 970,-
EZ Typ 2	p.P.	€ 930,-
Suite bis 60 m ²	p.P. ab	€ 1.070,-

VERWÖHNTAGE

Sonntag – Freitag

- 5 ÜN inkl. ¾-Genießerpension
- Willkommensdrink und Vitamingruß bei Anreise
- Candle-Light-Dinner am Sonntag, Spezialitätenbuffet
- Info- und Begrüßungsabend mit Willkommensdrink
- Piano- oder Tanzabende, Modenschau
- 1 klassische Gesichtsbildung (1 Std.)
- 1 Wellnessbad auf temp. Wasserbett nach Wahl
- 1 Teilkörpermassage

DZ Typ 4	p.P.	€ 925,-
DZ Typ 9	p.P.	€ 945,-
DZ Typ 10	p.P.	€ 985,-
EZ Typ 2	p.P.	€ 945,-
Suite bis 60 m ²	p.P. ab	€ 1.085,-

7 NÄCHTE

WEISSE WOCHEN

07.01. bis 28.01.2024

Mit dem Skibus gelangen Sie ab Haus in den „Weißen Wochen“ kostenfrei zum Langlaufzentrum Bretterschachten. Wenn es „nur“ ein Winterspaziergang durch den glitzernden Schnee sein soll, können Sie 75 km Winterwanderwege erkunden.

- 7 ÜN inkl. ¾-Genießerpension
- Wassergymnastik, Faszientraining, Klangschalenmeditation, Yoga
- 1 geführte Laternenwanderung (witterungsabhängig)

im Doppelzimmer	p.P. ab	€ 1.025,-
Suite bis 60 m ²	p.P. ab	€ 1.255,-

WINTERZAUBERWOCHE

28.01. bis 10.03.2024

Ski alpin und Snowboard-Spaß verspricht der Große Arber, mit 1456 m der höchste Berg des Bayerischen Waldes. Eine Gondelbahn, sowie zwei 6er-Lifte und mehrere Schlepplifte bringen Sie zu den einzelnen Pisten. Der Bodenmaier Hausberg“, der Silberberg (955 m), ist im Besonderen der „Winter-Familienberg“ mit der Skiabfahrt, dem Sessellift, der Rodelbahn, dem historischen Besucherbergwerk und dem Kinderskipark.

im Doppelzimmer	p.P. ab	€ 1.045,-
Suite bis 60 m ²	p.P. ab	€ 1.275,-

FRÜHJAHR-FIT- & WELLNESSWOCHE

17.03. bis 16.06.2024

Der Frühling weckt die Lebensgeister. Wenn die ersten Sonnenstrahlen die Knospen der Bäume öffnen, liegt ein ganz besonderer Duft in der Luft und die schönsten Wege Ihnen zu Füßen.

- 7 ÜN inkl. ¾-Genießerpension
- Wassergymnastik, Faszientraining
- Klangschalenmeditation, Yoga
- 1 Gutschein im Wert von € 30,- für Anwendungen oder Produkte im Vitalresort

im Doppelzimmer	p.P. ab	€ 1.025,-
Suite bis 60 m ²	p.P. ab	€ 1.255,-

SOMMER-AKTIV-& BADEPASSWOCHE

07.07. bis 29.09.2024

Tauchen Sie ein in unsere einzigartige Wasserwelt inmitten herrlicher Natur oder wählen Sie nach Lust und Laune aus einer Vielzahl an Aktivitäten.

- 7 ÜN inkl. ¾-Genießerpension
- Nordic-Walking-Routen und Wanderwege direkt ab Haus
- täglich geführte Wanderungen
- kostenfreier Ortsbus ab Haus
- Leih-E-Mountainbikes*
- Kinderspielplatz und -spielzimmer
- Billard*, Kicker*
- Tischtennis
- Sommerrodelbahn am Silberberg*

* gegen Gebühr

im Doppelzimmer	p.P. ab	€ 1.045,-
Suite bis 60 m ²	p.P. ab	€ 1.275,-



HERBSTLAUBWOCHE

29.09. bis 03.11.2024

Der Herbst, eine Zeit, in der Sie den Bayerischen Wald in seiner vollen Schönheit erleben. Genießen Sie bei ausgedehnten Wanderungen die unberührte Natur, das Spiel der Farben des welken Laubes und lassen Sie sich anschließend in unserem Hause verwöhnen.

- 7 ÜN inkl. ¾-Genießerpension
- Wassergymnastik, Yoga, Rückenfit, QiGong, Klangschalenmeditation
- täglich geführte Wanderungen
- kostenfreier Ortsbus ab Haus
- Leih-Rucksack und Wanderkarte

im Doppelzimmer	p.P. ab	€ 1.045,-
Suite bis 60 m ²	p.P. ab	€ 1.275,-

A modern hotel room with a large bed, desk, and window. The room features a large bed with white linens and a dark headboard. A desk with a chair is visible on the left, and a window with sheer curtains is in the background. The ceiling has a large circular light fixture and recessed lighting. The walls are a mix of wood and dark fabric.

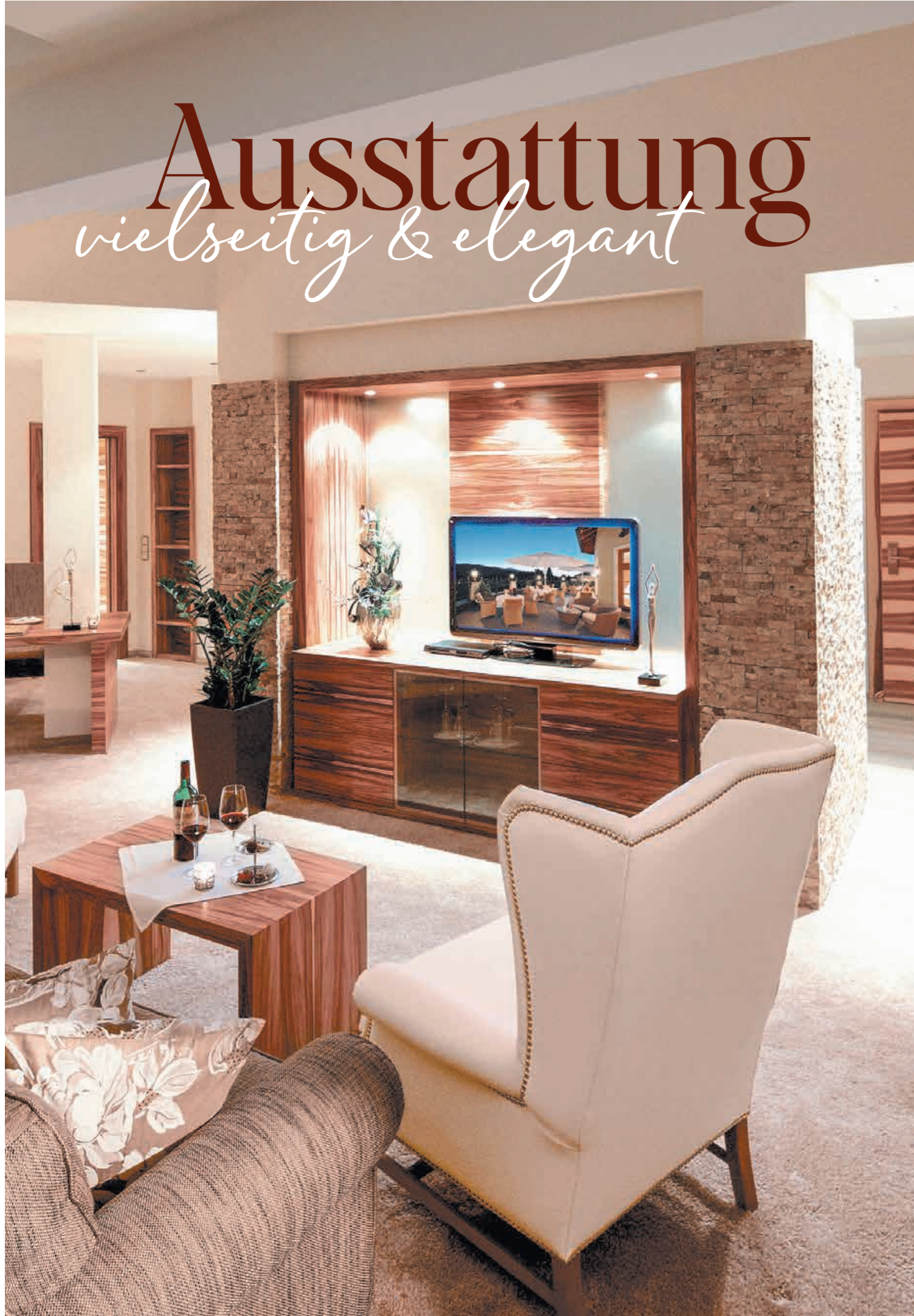
Zimmer & Suiten

stilvoll und behaglich

Unser Hotel verfügt über 32 unterschiedliche Kategorien um möglichst vielen Gästewünschen gerecht zu werden – vom charmanten Deluxe-Doppelzimmer bis zur exklusiven 123 m² Luxussuite.

Ausstattung

vielseitig & elegant



TYPEN & AUSSTATTUNG

Viele Zimmer und alle Suiten sind mit übergroßen Betten (200 x 210 cm), Durchwahltelefon, Radio, Flat-TV, WLAN, Minibar, Safe, Fön, Kosmetikspiegel, Hand- und Badetüchern, Bademantel und Pflegeaccessoires ausgestattet. Weitere Informationen, viele Ansichten und Bildgalerien zu den einzelnen Zimmern und Suiten finden Sie auf den folgenden Preisseiten oder auf unserer Webseite unter: www.hotel-mooshof.de

WELLNESS- UND LUXUSSUITEN

Elegante Möbel aus edlen Hölzern, raffinierte Details und optimale Raumaufteilung zeichnen die lichtdurchfluteten Suiten im Sonnenflügel aus. Eine Besonderheit im Mooshof sind die großen Bäder mit luxuriöser Ausstattung. Einige Suiten sind mit freistehender Whirlwanne ausgestattet. Highlights sind die Suiten mit rundem Whirlpool, Partner-Dampfdusche und Infrarotkabine. Die stilvollen Räumlichkeiten sind mit behaglichen Sitzbereichen und traumhaften Betten ausgestattet. Alle Suiten in luxuriösem Ambiente verfügen zusätzlich über DVD-Player und Cafissimomaschine.



ZIMMER & LANDHAUSSUITEN

Die Zimmer variieren in einzelnen Ausstattungsmerkmalen, jedes hat aber seinen ganz besonderen Reiz. Harmonisch oder mit schicken Designfarben, gemütlichen Boxspringbetten und stylischen Wohnelementen – immer ein Ort zum Wohlfühlen. Die Verbindung aus klassischem Landhausstil mit modernen Akzenten, großzügigen Räumen und gemüthlicher Atmosphäre zeichnen die Landhaus-Suiten aus. Weitere Ausstattungsmerkmale finden Sie auf den folgenden Preisseiten oder im Internet.



ZIMMER & APPARTEMENTS



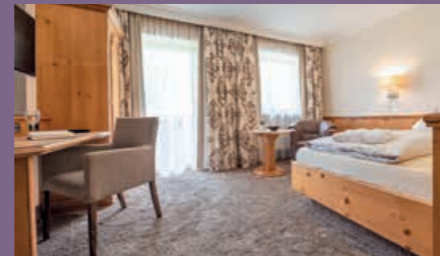
TYP 1 JUNIORSUITE

Wohnzimmer und Schlafzimmer getrennt, Bad mit Duschbadewanne, separatem WC, Nordbalkon



TYP 2

Einbettzimmer mit Dusche oder Bad, WC, Bett 1,1 x 2,1 m, Ostbalkon



TYP 2A

(in der 3. Etage) mit Nordbalkon, Einbettzimmer mit Dusche, WC, für Familien empfehlenswert in Kombination mit Typ 12



TYP 4

Doppelzimmer mit Wohncke, Boxspringbett (2x2,1 m), Bad oder Dusche, WC, Westbalkon



TYP 5

Doppelzimmer mit edlen Hölzern und eleganten Stoffen, Wohncke mit Sofa, Schreibtisch, Bad mit Duschbadewanne, WC, Nordseite, ohne Balkon



TYP 6 | 6A

Doppelzimmer mit Wohncke, Bad mit Dusche, separatem WC, Südbalkon. Typ 6: mit eingeschränkter Sicht. Typ 6a: in der 2. Etage, freie Sicht



	Größe	Typ	A	B	A-7 Tage	B-7 Tage
Typ 1	35 m ²	Juniorsuite	172,- €	190,- €	1.070,- €	1.090,- €
Typ 2	19 m ²	DZ	172,- €	190,- €	1.070,- €	1.090,- €
Typ 2a	22 m ²	DZ	172,- €	190,- €	1.070,- €	1.090,- €
TYP 4	27 m ²	DZ	168,- €	186,- €	1.025,- €	1.045,- €
TYP 5	30 m ²	DZ	160,- €	178,- €	975,- €	995,- €
Typ 6	35 m ²	DZ	168,- €	186,- €	1.025,- €	1.045,- €
Typ 6A	35 m ²	DZ	172,- €	190,- €	1.070,- €	1.090,- €

ZIMMER & APPARTEMENTS



TYP 7 | 8 JUNIORSUITE

Wohnzimmer und Schlafzimmer getrennt, Dusche und Bad, Doppelwaschtisch, separates WC, Südbalkon. Typ 7: mit eingeschränkter Sicht. Typ 8: in der 2. Etage, freie Sicht



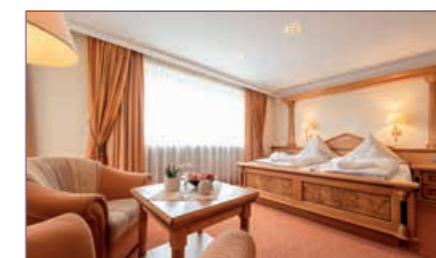
TYP 9

Doppelzimmer mit Wohncke, Dusche, WC, Südbalkon, Möblierungsunterschiede (Zirben-, Eichen-, Ahornmöbel), teils mit Parkettboden. Typ 9 auch als Einzelzimmer buchbar



TYP 10

Deluxe-Doppelzimmer mit Wohncke, Kachelofen, Dusche, Doppelwaschtisch, separatem WC, Südbalkon



TYP 11

Doppelzimmer mit Wohncke, Duschbadewanne, Doppelwaschtisch, WC, Bidet, Südwestbalkon



TYP 12 JUNIORSUITE

Wohnzimmer und Schlafzimmer getrennt, Bad und Dusche, separates WC, Nordbalkon. TIPP für Familien: Typ 12 ist buchbar mit Einbettzimmer Typ 2a als eine in sich abgeschlossene Einheit



	Größe	Typ	A	B	A-7 Tage	B-7 Tage
Typ 7	47 m ²	Juniorsuite	180,- €	198,- €	1.120,- €	1.145,- €
Typ 8	47 m ²	Juniorsuite	190,- €	208,- €	1.190,- €	1.215,- €
TYP 9	30 m ²	DZ	172,- €	190,- €	1.070,- €	1.090,- €
TYP 9	30 m ²	EZ	212,- €	230,- €	1.325,- €	1.360,- €
TYP 10	39 m ²	DZ Deluxe	180,- €	198,- €	1.120,- €	1.145,- €
TYP 11	35 m ²	DZ	168,- €	186,- €	1.025,- €	1.045,- €
TYP 12	35 m ²	Juniorsuite	172,- €	190,- €	1.070,- €	1.090,- €

Reisezeit A:
gültig ab 07.01.24 - 01.12.24
für 3 - 6 Nächte

Reisezeit B:
ganzjährig gültig für 1- 2 Nächte
an Brückentagen und ab
26.12.23 - 07.01.24
08.02.24 - 12.02.24

Reisezeit A - 7 Nächte:
Wochen-Pauschale gültig ab
07.01.24 - 28.01.24
10.03.24 - 07.07.24
03.11.24 - 01.12.24

Reisezeit B - 7 Nächte:
Wochen-Pauschale gültig ab
28.01.24 - 10.03.24
07.07.24 - 03.11.24

LANDHAUSSUITEN



JUNIORSUITE CLASSIC

Großes Wohnzimmer, Schlafzimmer, Dusche und Bad, Doppelwaschtisch, separates WC, 2x Flat-TV, Nord- u. Ostbalkon



PANORAMASUITE

Großes Wohnzimmer mit Kachelofen, Schlafzimmer mit Sternenhimmel, Badezimmer mit Whirlwanne, Doppelwaschtisch, Dusche, WC, zusätzliches separates WC, 2x Flat-TV, Ost- u. Südbalkon, Tiefgaragenstellplatz



KOMFORTSUITE

2 Schlafzimmer mit Sternenhimmel, Wohnzimmer mit Kachelofen, Badezimmer mit Whirlwanne, Doppelwaschtisch, Dusche, WC, Bidet, Urinal, zusätzliches separates WC, 3x Flat-TV, Südbalkon, Tiefgaragenstellplatz



SILBERBERGSUITE

Wohnzimmer mit Kachelofen, Schlafzimmer, großes Badezimmer mit Whirlwanne, Doppelwaschtisch, Dusche, WC, zusätzliches separates WC, 2x Flat-TV, Ost- und Südbalkon



HARLACHBERGSUITE

Wohnzimmer mit Kachelofen, Schlafzimmer, großes Badezimmer mit Whirlwanne, Doppelwaschtisch, Dusche, WC, zusätzliches separates WC, 2x Flat-TV, Südbalkon



LOHWIESSUITE

Wohnzimmer mit Kachelofen, Schlafzimmer sowie kleines Einbettzimmer (Mansarde), Bad, Dusche, WC, zusätzliches separates WC, 2x Flat-TV, Nord- und Ostbalkon



	Größe	Belegung	A	B	A-7 Nächte	B-7 Nächte
Juniorsuite Classic	54 m ²		190,- €	208,- €	1.190,- €	1.215,- €
Panoram suite	75 m ²		212,- €	230,- €	1.340,- €	1.365,- €
Komfortsuite	75 m ² mit 2 Personen je		212,- €	230,- €	1.340,- €	1.365,- €
		3. Person	162,- €	180,- €	995,- €	1.015,- €
		4. Person	142,- €	160,- €	855,- €	890,- €
Silberbergsuite	68 m ² mit 2 Personen je		202,- €	220,- €	1.260,- €	1.295,- €
		3. Person	138,- €	156,- €	840,- €	865,- €
Harlachbergsuite	64 m ²		202,- €	220,- €	1.260,- €	1.295,- €
Lohwiessuite	69 m ² mit 2 Personen je		192,- €	210,- €	1.205,- €	1.230,- €
		3. Person	138,- €	156,- €	840,- €	865,- €

KLASSISCHE SUITEN



GARTENSUITE

Nuss-Altholzmöbel mit großzügigem Wohn-Schlafzimmer, Südbalkon, Ankleideraum, Badezimmer mit Wanne und Dusche, Doppelwaschtisch, separates WC, Flat-TV



GARTENSUITE SCHWALBENNEST

Nuss-Altholzmöbel mit großzügigem Wohn-Schlafzimmer, zusätzl. kleinem Einbettzimmer, Südbalkon, Ankleideraum, Bad mit Wanne und Dusche, Doppelwaschtisch, sep. WC, 2x Flat-TV



SINGLE-SUITE

Edle Kirschholzmöbel; mit Grandlit 1,6 x 2,1 m, Dusche, WC, Flat-TV, Nordbalkon

Tipp für Familien: Single-Suite ist ideal kombinierbar mit Turmsuite Hochzell



TURMSUITE HOCHZELL

Edle Kirschholzmöbel, Wohnzimmer mit Kachelofen, separates Schlafzimmer, Badezimmer mit Dusche und Wanne, Doppelwaschtisch, separates WC, Nord- und Ostbalkon, 2x Flat-TV

Tipp für Familien: Turmsuite Hochzell ist ideal kombinierbar mit Single-Suite



TURMSUITE KRONBERG

Edle Kirschholzmöbel, Wohnzimmer mit Kachelofen, gemütliche Eckbank, Wohnecke, Südbalkon, Schlafzimmer mit Sternenhimmel, Ostbalkon, Badezimmer mit Wanne und Dusche, Doppelwaschtisch, Bidet, separates WC, 2x Flat-TV, Tiefgaragenstellplatz



	Größe	Belegung	A	B	A-7 Nächte	B-7 Nächte
Gartensuite	52 m ²		202,- €	220,- €	1.260,- €	1.295,- €
Gartensuite Schwalbennest	58 m ² mit 2 Personen je		208,- €	226,- €	1.295,- €	1.330,- €
		3. Person	138,- €	156,- €	840,- €	865,- €
Turmsuite Hochzell	55 m ²		200,- €	218,- €	1.255,- €	1.275,- €
Single Suite	33 m ²	1. Person	200,- €	218,- €	1.255,- €	1.275,- €
		2. Person	138,- €	156,- €	820,- €	845,- €
Turmsuite Kronberg	75 m ²		220,- €	238,- €	1.390,- €	1.425,- €

Reisezeit A:
gültig ab 07.01.24 - 01.12.24
für 3 - 6 Nächte

Reisezeit B:
ganzjährig gültig für 1- 2 Nächte
an Brückentagen und ab
26.12.23 - 07.01.24
08.02.24 - 12.02.24

Reisezeit A - 7 Nächte:
Wochen-Pauschale gültig ab
07.01.24 - 28.01.24
10.03.24 - 07.07.24
03.11.24 - 01.12.24

Reisezeit B - 7 Nächte:
Wochen-Pauschale gültig ab
28.01.24 - 10.03.24
07.07.24 - 03.11.24



HONEYMOON-SUITE

Satin-Nuss-Möbel, Wohn- und Schlafbereich mit freistehendem rundem Whirlpool, Sternenhimmel, Kachelofen, Wohncke, Ankleideraum, Südbalkon, Bad mit Dusche, Doppelwaschtisch, Bidet, separates WC, Flat-TV, TG-Stellplatz



ROMANTIKSUITE MOOSHOF HIMMEL

Satin-Nuss-Möbel, Schlafzimmer mit rundem Whirlpool, Sternenhimmel, Westbalkon, Kachelofen, große Süddach-Terrasse, Ankleideraum, Bad mit Doppelwaschtisch, Partner-Dampfdusche, Infrarotkabine, sep. WC, Dusch-WC, 2x Flat-TV, TG-Stellplatz



WELLNESS-SUITE BERGZAUBER

Edle Kirschholzmöbel, Schlafzimmer mit Sternenhimmel, Kachelofen, Ostbalkon, Ankleideraum, Bad mit Partner-Dampfdusche, freistehende Whirlwanne, Infrarotkabine, Doppelwaschtisch, separates WC, 2x Flat-TV, TG-Stellplatz



TRAUMBLICKSUITE

Edle Kirschholzmöbel, Kachelofen, 2 Schlafzimmer mit Sternenhimmel, Süd-Dachterrasse, Süd- und Ostbalkon, Ankleideraum, Bad mit Partner-Dampfdusche, freistehender Whirlwanne, Doppelwaschtisch, Dusch-WC, separates WC, 3x Flat-TV, TG-Stellplatz



	Größe	Belegung	A	B	A-7 Nächte	B-7 Nächte
Honeymoon-Suite	60 m ²		242,- €	260,- €	1.545,- €	1.580,- €
Romantiksuite	123 m ²		262,- €	280,- €	1.685,- €	1.720,- €
Wellness-Suite Bergzauber	95 m ²		218,- €	236,- €	1.370,- €	1.405,- €
Traumblicksuite	100 m ²	mit 2 Personen je	242,- €	260,- €	1.545,- €	1.580,- €
		mit 3 Personen je	212,- €	230,- €	1.335,- €	1.370,- €
		mit 4 Personen je	208,- €	226,- €	1.230,- €	1.265,- €

SUITEN IM SONNENFLÜGEL

Reisezeit A:

gültig ab 07.01.24 - 01.12.24
für 3 - 6 Nächte

Reisezeit B:

ganzjährig gültig für 1- 2 Nächte
an Brückentagen und ab
26.12.23 - 07.01.24
08.02.24 - 12.02.24

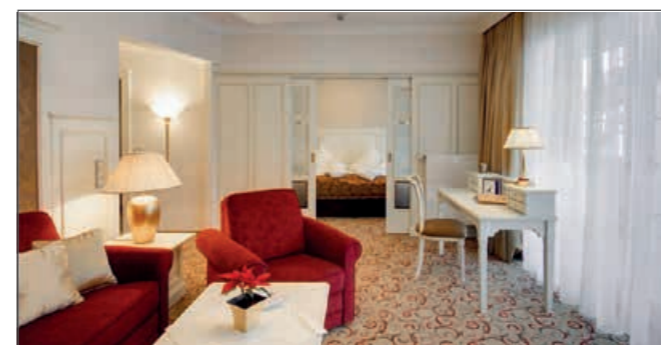
Reisezeit A - 7 Nächte:

Wochen-Pauschale gültig ab
07.01.24 - 28.01.24
10.03.24 - 07.07.24
03.11.24 - 01.12.24

Reisezeit B - 7 Nächte:

Wochen-Pauschale gültig ab
28.01.24 - 10.03.24
07.07.24 - 03.11.24

Preise pro Person/Nacht inkl. 3/4-Genießerpension



BIRKENHAINSUITE

Elegante Strichlackmöbel, geräumiges Wohnzimmer, separates Schlafzimmer mit Nordbalkon, Bad mit Wanne und Dusche, Doppelwaschtisch, separates WC, 2x Flat-TV



ERKERSUITE

Nuss-Altholzmöbel, 2 separate Schlafzimmer mit Sternenhimmel, Wohnzimmer mit Kachelofen, gemütliche Eckbank, Wohncke, Süd- und Westbalkon, Bad mit Wanne und Dusche, Doppelwaschtisch, separates WC, 3x Flat-TV, Tiefgaragenstellplatz



BIRKENHAIN-SUITE DELUXE

Badezimmer mit freistehender Whirlwanne



ERKERSUITE DELUXE

Badezimmer mit freistehender Whirlwanne



	Größe	Belegung	A	B	A-7 Nächte	B-7 Nächte
Birkenhain-Suite	60 m ²		200,- €	218,- €	1.255,- €	1.275,- €
Birkenhain-Suite Deluxe	60 m ²		202,- €	220,- €	1.260,- €	1.295,- €
Erkersuite	82 m ²	mit 2 Personen je	222,- €	240,- €	1.405,- €	1.440,- €
		mit 3 Personen je	202,- €	220,- €	1.265,- €	1.300,- €
Erkersuite Deluxe	90 m ²	mit 2 Personen je	238,- €	256,- €	1.500,- €	1.545,- €
		mit 3 Personen je	208,- €	226,- €	1.300,- €	1.335,- €



Private Spa Suite

Luxus zu zweit

PRIVATE SPA SUITE: VERWÖHNPROGRAMME DER EXTRAKLASSE

Lassen Sie die Seele baumeln und genießen Sie sinnliche Momente zu zweit in der romantischen Atmosphäre unserer Private Spa Suite. Gönnen Sie sich zauberhafte Stunden und Verwöhnprogramme der Extraklasse.

Die Private-Spa-Suite-Rituale können zu Ihrem Zimmer- oder Suitenarrangement dazu gebucht oder gerne auch als Gutschein verschenkt werden.



PRIVATE SPA SUITE – NUR WIR ZWEI

Endlich Zeit füreinander. Spüren Sie die wohlige Wärme im Dampfbad, relaxen Sie bei einem duftenden Bad im Whirlpool, genießen Sie ein Gläschen Prosecco, frische Früchte und danach wohlige Entspannung auf dem Kuschelbett im separaten Ruhebereich.

ca. 2 Std. ohne Anwendung pro Person 105,- €

HARMONIEMASSAGE

Harmoniemassage mit zwei Therapeuten inklusive Nachruhe und einem Glas Sekt.

ca. 65 Min. pro Person 82,- €

LUXUSBAD ZU ZWEIT

Gemeinsames Sprudelbad bei Kerzenschein in der Paar-Whirlwanne mit einem Glas Sekt und Nachruhe.

ca. 45 Min. pro Person 39,- €



PRIVATE SPA SUITE – KUSCHELPAKET

Beginnen Sie Ihre Verwöhnstunden zu zweit mit einem wohltuenden Saunagang im Dampfbad, bevor Ihre Haut mit einer Ganzkörper-Peelingmassage sanft gereinigt und zart gepflegt wird. Bei einem duftenden Sprudelbad im Whirlpool wird ihre Muskulatur gelockert. Entspannung pur finden Sie beim Nachruhen in der ganz privaten Kuschelose bei einem Gläschen Prosecco und frischen Früchten.

ca. 2,5 Std. inkl. 25 Min. Anwendung pro Person 145,- €

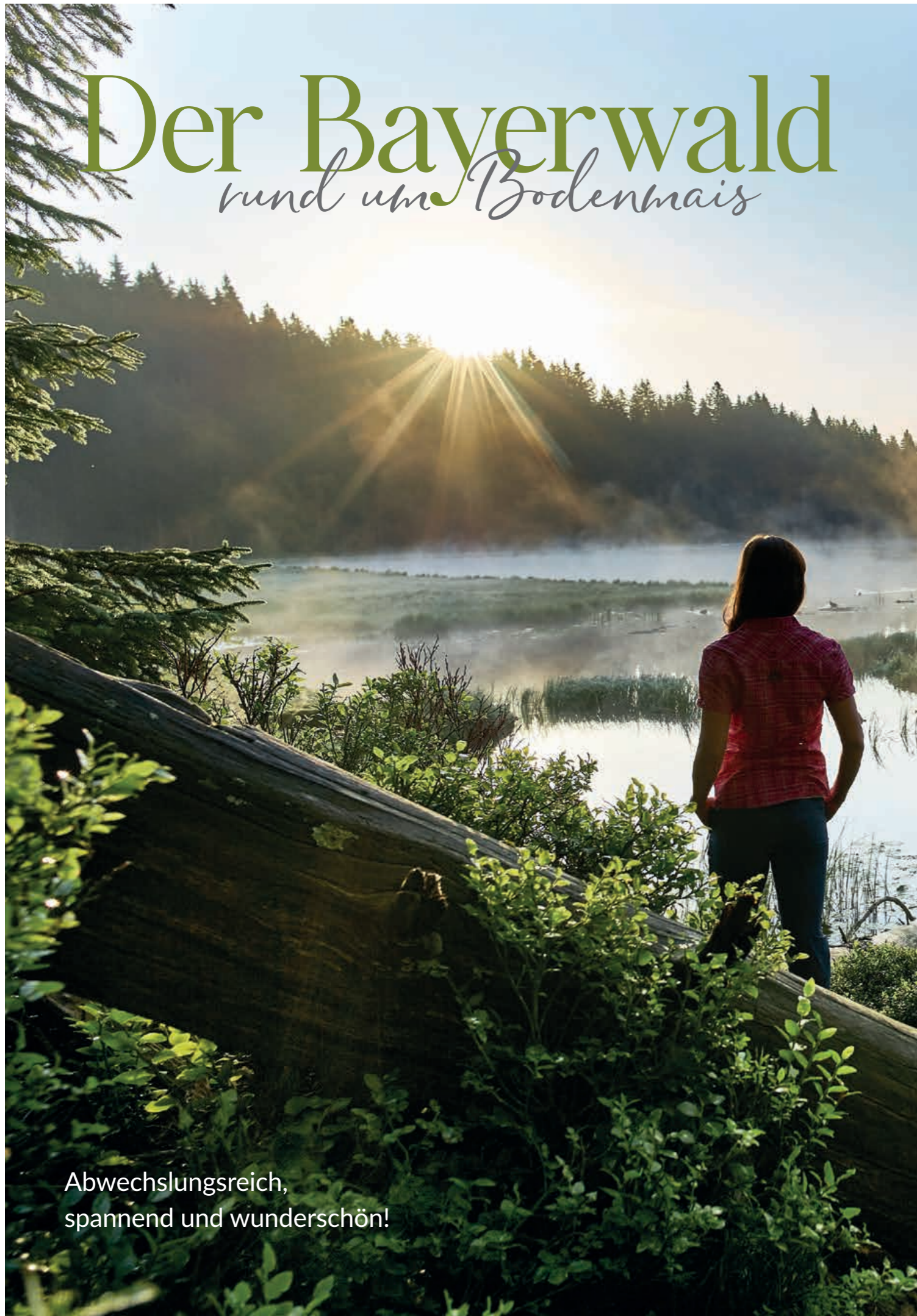
PRIVATE SPA SUITE – LUXUS PUR

Sinnliche Stunden zu zweit. Entspannen Sie beim Saunieren im Dampfbad, genießen Sie danach ein duftendes Bad im Whirlpool und freuen Sie sich bei einem Fläschchen Champagner und feinen Häppchen in der ganz privaten Wohlfühl-ose auf eine gemeinsame Ganzkörper-Relaxmassage.

ca. 3 Std. inkl. 50 Min. Anwendung pro Person 175,- €

Der Bayerwald

rund um Bodenmais



Abwechslungsreich,
spannend und wunderschön!



Wandern, Nordic-Walking, Radfahren, Mountainbiken ... Bewegung in der klaren und frischen Luft rund um Bodenmais ist wohltuend für Körper, Geist und Seele. Eine Wanderung über grüne Wiesen, durch duftende Wälder, hinauf zu hohen Berggipfeln ist ein Erlebnis für die Sinne. Im Einklang mit der Natur tanken Sie Kraft und neue Energie für Ihren Alltag.

DIE SEELE DER NATUR ERLEBEN: EINATMEN, ENTDECKEN UND ERHOLEN

Der heilklimatische Kurort Bodenmais (700 m) liegt inmitten von herrlichen Hochwäldern, am Südhang des Großen Arbers. Die sonnige, reizvolle und geschützte Lage macht Bodenmais für Wanderer und Erholungssuchende zum Ferienparadies Nr. 1 im Bayerischen Wald. Naturfreunde finden 136 km Wanderwege durch eine herrliche Landschaft mit vielen Sehenswürdigkeiten wie dem Naturdenkmal „Hochfall“, die „Rißlochwasserfälle“ oder aber dem 500 Jahre alten Erzbergwerk im 955 m hohen Silberberg. Interessante Ausflugsziele zu Städten mit Kultur und Tradition sind Passau, Straubing, Regensburg, München oder in Tschechien, Prag, Karlsbad, Marienbad und Krumau (UNESCO-Weltkulturerbe).



Die professionellen und erfahrenen Gesundheits- und Beautyexperten kümmern sich um Ihr ganz persönliches Wohlbefinden.

Unser Vitalresort

Lassen Sie sich verwöhnen

DAS ERWEITERTE MOOSHOF VITALRESORT

An unserem neuen Empfang Im Vitalresort „Jungbrunnen“ erwartet Sie ein kompetentes und bestens geschultes Team. Mit hochwirksamen Pflegeprodukten und gezielten Massagetechniken bringen sie äußere Schönheit und innere Harmonie zum Strahlen.

Gerne beraten wir Sie persönlich, wenn Sie sich für ein spezielles Pflegeprodukt oder eine Pflegeserie aus unserem Sortiment interessieren. Im Vitalresort finden Sie auch unseren neuen Mooshof Shop mit eleganter Mode, schicken Accessoires, Deko und liebevoll ausgewählten Mitbringseln.



MOOSHOF BEAUTY, MASSAGEN & ANWENDUNGEN

Vollkommene Entspannung, nachhaltige Wirkung und purer Genuss für alle Sinne erwartet Sie während der Massagen und Anwendungen. Unsere Therapeuten beraten Sie professionell, um die ideale Massage für Ihre Vorlieben und Ihre persönlichen Bedürfnisse auszuwählen. Lassen Sie sich fallen und erleben Sie echte Tiefenentspannung für Ihren Körper und Ihre Seele.



REINE MÄNNERSACHE

HERREN-GESICHTSBEHANDLUNG

Peeling, Tiefenreinigung, Wirkstoffpackung, Gesichtsmassage und Tagespflege. Die erfrischende Gesichtsbearbeitung ist der perfekte Kurzurlaub für Ihre Haut.
ca. 55 Min. € 78,-*

POWER-PAKET

- 1 Gesichtsbearbeitung (Peeling, Tiefenreinigung, Wirkstoffpackung, Massage, Pflegecreme)
- 1 Kopfmassage
- 1 Maniküre mit Peeling und Massage
- 1 Pediküre mit Fußbad und Fußmassage
- 1 Ganzkörper-Peelingmassage
- 1 Rückenmassage
- 1 Ganzkörper-Massage

Bitte planen Sie vier Übernachtungen ein.
Anwendungen an 3 Tagen € 325,-

EIN HERR-LICHER TAG FÜR „IHN“

- 1 Körperpeeling
- 1 Ganzkörper-Massage
- 1 Gesichtsbearbeitung für den Herrn (Peeling, Bedampfung, Tiefenreinigung, Wirkstoffpackung, Massage)
- 1 Maniküre mit Handmassage
- 1 Pediküre mit Fußbad und Fußmassage

Bitte planen Sie zwei Übernachtungen ein.
ca. 3,5 Std. € 245,-

SOIN DESALTERONT BOOSTER D'ENERGIE

Optimale Feuchtigkeit und Frische von Maria Galland. Die neue Behandlung sorgt für einen sofortigen Frische- und Energiekick, Trockenheitslinien werden gemildert und die Haut erscheint praller und frischer.
ca. 70 Min. € 89,-*

FÜR UNSERE JUNGEN GÄSTE

MANIKÜRE FÜR TEENIES

Bis 16 Jahre: Nägel feilen und wahlweise Nägel lackieren oder Handmassage.
ca. 25 Min. € 35,-

GESICHTSBEHANDLUNG FÜR TEENIES

Gesichtsbearbeitung für junge Haut mit Peeling, Bedampfung, Tiefenreinigung, Wirkstoffpackung und kurzer Massage.
ca. 55 Min. € 68,-

KOPFMASSEGE FÜR KINDER UND TEENIES

Wirkt entspannend. ca. 20 Min. € 28,-

PEDIKÜRE FÜR TEENIES

Bis 16 Jahre: Nägel kürzen und feilen und wahlweise Nägel lackieren oder Fußmassage.
ca. 25 Min. € 35,-

KINDERMASSEGE

Unsere jungen Gäste (bis 14 Jahre) genießen wohltuende Streicheleinheiten mit einem Aromaöl nach Wahl – optimal entspannend in Begleitung eines Erwachsenen.
ca. 20 Min. € 28,-

GEPFLEGT VON KOPF BIS FUSS

DEPILATION Haarentfernung mit Wachs

Damenbärtchen	€ 12,-
Unterschenkel	€ 28,-
Beine (einschl. Oberschenkel)	€ 38,-
Rücken	€ 32,-

PFLEGE FÜR HÄNDE UND FÜSSE

Betonen Sie Ihre Persönlichkeit durch schön gepflegte Hände und Füße!

Maniküre mit Handmassage	€ 59,-
Maniküre mit Lack	€ 69,-
Lack zum Mitnehmen für Zuhause	
Pediküre mit Fußbad und Massage	€ 59,-
Pediküre mit Fußbad und Lack	€ 69,-
Lack zum Mitnehmen für Zuhause	

BEAUTY- UND VITAL-ARRANGEMENTS

BEAUTY-TAG FÜR „SIE“

- 1 Ganzkörperpeeling mit Körperpackung
- 1 exklusive Gesichtsbearbeitung (Peeling, Bedampfung, Tiefenreinigung, Brauenkorrektur, Wirkstoffpackung, Gesichtsbearbeitung, Hals- und Dekolletémassage, Tagespflege)
- 1 Maniküre mit Lack oder Massage
- 1 Pediküre mit Lack oder Massage

Bitte planen Sie zwei Übernachtungen ein.
Entspannend und schön
ca. 3 Std. € 225,-*



BEAUTY-DELUXE-WOCHE

- 1 exklusive Gesichtsbearbeitung (Peeling, Tiefenreinigung, Brauenkorrektur, Gesichtsbearbeitung und Dekolletémassage, Wirkstoffpackung, Lippen- und Augenpflege, Tagespflege und Armpackung)
- 1 Peelingmassage mit pflegender Nachbearbeitung
- 1 Schulternackentherapie
- Maniküre mit Handpeeling und Handpackung, Lack oder Massage und entspannender Kopfmassage
- Körperpackung mit Anti-Age-Wirkstoffen in der Softpackliege
- Aroma-Relaxmassage
- Spezial-Gesichtsbearbeitung und Pediküre mit Fußbad und Lack oder Fußmassage
- spezielle Augenbehandlung

Bitte planen Sie 7 Übernachtungen ein.
Anwendungen an 5 Tagen € 595,-*

RÜCKEN-FIT

- 1 Rückenmassage
- 1 Schulter-Nackentherapie
- 1 Rücken-Intensiv

Bitte planen Sie drei Übernachtungen ein.
Anwendungen an 2 Tagen € 120,-*

VERWÖHN-ARRANGEMENT

- 1 exklusive Gesichtsbearbeitung (Peeling, Bedampfung, Tiefenreinigung, Brauenkorrektur, Augen- und Lippenpflege, Spezialpackung, Tagespflege)
- 1 Gesichtsbearbeitung, Hals- und Dekolletémassage
- 1 Maniküre mit Lack oder Massage
- 1 Pediküre mit Fußbad, Lack oder Massage
- 1 Ganzkörperpeeling mit Körperpackung
- 1 Packung nach Wahl in der Softpackliege

Bitte planen Sie drei Übernachtungen ein.
Anwendungen an 2 Tagen € 285,-



POWER PUR FÜR DIE FIGUR

Mit Heilkräften aus der Natur
Gönnen Sie sich dieses einmalige Erlebnis mit Erfolgen, die schon nach der ersten Behandlung seh-, fühl- und spürbar sind! Die in feinsten Heilerde, Salz aus dem Toten Meer sowie Mineralien eingelegten Wickel saugen die Gift- und Schlackstoffe wie ein Schwamm aus dem Körper. Lymphdrainage und Algenpackung unterstützen diese Wirkung. Der gesamte Körper wird gestrafft, die Fettpölsterchen verringert und das Hautbild sichtbar und spürbar verbessert.

- 1 Ägyptos-Ganzkörperwickel
- 1 Ägyptos-Problemzonen-Quickwickel
- 1 Gesichtsbearbeitung-Lymphdrainage
- 1 Ganzkörper-Lymphdrainage
- 1 Peelingmassage
- Algenpackung in der Softpackliege

Bitte planen Sie 6 Übernachtungen ein.
Anwendungen an 4 Tagen € 345,-*

FÜR WERDENDE MAMIS

- 1 klassische Gesichtsbearbeitung
- 1 entspannende Kopf-Nacken-Massage
- 1 Pediküre mit Fußbad und Massage

Wohltuend und entspannend € 158,-*



CLARINS

CLARINS AROMATIC GESICHTSBEHANDLUNG

Eine entspannende Gesichtsbearbeitung mit ätherischen Aromaölen, die auf die individuellen Hautbedürfnisse abgestimmt wird. Nach dem Hautcheck folgt die Reinigung mit einem sanften Peeling. Die entspannende Gesichtsmassage mit dem individuell auf das Hautbedürfnis ausgewählten Aroma-Öl vermittelt Ausgleich und pures Wohlbefinden. Eine Gesichtsmaske auf pflanzlicher Basis macht die Haut geschmeidig. Abgerundet wird die Behandlung mit einer Hand- und Kopfmassage. Eine sinnliche Erfahrung für eine samtweiche Haut.

- Intensive Feuchtigkeit für einen strahlenden Teint und ein samtig-weiches pralles Hautgefühl
- Total sanft beruhigt sensible und irritierte Haut
- Power Regeneration – die perfekte Pflegebehandlung für mehr Festigkeit, Spannkraft und Elastizität
- Klar und rein – eine klärende und ausgleichende Pflegebehandlung
- Clarins Men – speziell auf die Bedürfnisse der Männerhaut abgestimmt für Frische und Energie

ca. 55 Min.

€ 82,-

CLARINS AROMATIC KÖRPERBEHANDLUNG

Eine wohltuende Körperbehandlung mit Aromaölen, die auf die individuellen Hautbedürfnisse abgestimmt wird. Genau richtig, um Stress abzubauen, neue Kraft zu tanken oder sich einfach einige Momente der Entspannung zu gönnen.

- perfekte Kontur – wirkt lymphanregend, entschlackend
- straffe Kontur – strafft und stimuliert das Gewebe
- Hydra Relax – beruhigt und pflegt die Haut samtig zart

ca. 55 Min.

€ 82,-

CLARINS KÖRPERERLEBNIS PUR

Das Peeling mit Bambuspuder verfeinert die Haut, indem es die abgestorbenen Hautzellen und Unreinheiten entfernt. Diese Körperbehandlung steht für ein samtweiches Hautgefühl und macht die Haut für die nachfolgende Pflege aufnahmefähiger.

- Nachbehandlung mit individuellem Wirkstoffcocktail

ca. 50 Min.

€ 69,-

CLARINS ANTI-AGE GESICHTSBEHANDLUNG DELUXE

Verwöhnbehandlung für eine straffe und vitalisierte Haut mit sofortigem Glow

ca. 85 Min.

€ 110,-

ANWENDUNGEN WÄHREND DER GESICHTSBEHANDLUNG

(buchbar in Kombination)

Augenbrauen färben

€ 10,-

Brauenkorrektur

€ 10,-

Wimpern färben

€ 10,-

ERGÄNZUNGEN ZUR BEHANDLUNG

Gesichtslymphdrainage (ca. 25 Min.)

€ 35,-

Gesichts-Hals-Dekolletémassage (ca. 25 Min.)

€ 35,-

Individuelles Tages Make-up

€ 39,-

MARIA GALLAND PARIS

Jeder Beautybehandlung geht eine exakte Hautdiagnose voran. So können die Signale Ihrer Haut erkannt und richtig gedeutet werden. Dann erst werden die festigenden, entspannenden und verfeinernden Produkte auf den individuellen Hauttyp abgestimmt. Ganz pur oder in einer Kombination. Der Name MARIA GALLAND Paris steht seit 1962 für kosmetische Kompetenz und anspruchsvolle Hautpflege. Gönnen Sie sich etwas Besonderes! Völlig entspannen und perfekte Pflege erleben.

Sie wollen dieses Wohlgefühl mit nach Hause nehmen? Ihr SPA Team berät Sie gerne.

GESICHTSBEHANDLUNGEN

KLASSISCHE GESICHTSBEHANDLUNG

mit Produkten von Clarins oder Maria Galland. Peeling, Tiefenreinigung, kurze Massage, Wirkstoffpackung und Tagespflege.
ca. 55 Min. € 78,-

EXKLUSIVE GESICHTSBEHANDLUNG

mit Produkten von Clarins oder Maria Galland. Hautcheck, Peeling, Tiefenreinigung, Brauenkorrektur, Serum oder Booster, Gesichts-, Hals- und Dekolletémassage, individuelle Wirkstoffpackung, Augen- und Lippenpflege und Tagespflege.
ca. 85 Min. € 110,-

DIE EXPERTEN-BEHANDLUNGEN

LIFTING ABSOLUT JEUNESSE

Lifting-Behandlung mit innovativer, manueller Massage zur Remodellierung des Gesichts, verleiht der Haut unmittelbar mehr Volumen und Festigkeit. Falten werden reduziert und die Gesichtskonturen erhalten eine neue Definition.
ca. 70 Min. € 99,-

REVELATION LUMIERE DE JEUNESSE

Belebt müde Haut sofort, hilft erste Anzeichen der Hautalterung zu mindern und sorgt für eine jugendliche Ausstrahlung.
ca. 70 Min. € 89,-

SOIN DÉSALTÉRANT BOOSTER D'ÉNERGIE

Versorgt die Haut intensiv mit Feuchtigkeit und lässt sie aufgepolstert, revitalisiert und leuchtend erscheinen. Die Haut fühlt sich geschmeidig, weich und geglättet an und hat an neuer Energie gewonnen. Anzeichen von Müdigkeit wirken sichtbar reduziert.
ca. 70 Min. € 89,-

ANIT-AGING-SIGNATURE BEHANDLUNGEN

LE RITUEL SUBLIME JEUNESSE

Die Kraft des Goldes in einem einzigartigen Ritual
Mehr als nur eine Behandlung vereint dieses wahre sensorische Erlebnis. Entspannende Bewegungen mit modernsten Anti-Aging-Technologien für Momente unendlicher Auszeit. Das Herzstück der Behandlung ist 1000 MILLE Le Masque Sublime Jeunesse, eine Behandlungsmaske mit einer innovativen Hydrogel-Textur, die der Haut ein unvergleichliches Gefühl von Frische und Wohlbefinden schenkt. In Kombination mit einer umfassenden Massage von Gesicht, Hals und Dekolleté, bietet es pure Momente der Entspannung für Körper und Geist. Diese einzigartigen Aktivstoffe arbeiten in Synergien für einen umfassenden Effekt gegen die Zeichen der Hautalterung: Feuchtigkeit, Regeneration, geglättete Haut und Faltenreduktion.
ca. 85 Min. € 148,-

„MÉTHODE MOSAÏQUE MODELANT“

Eine spezielle Abfolge von manuellen Bewegungen, kombiniert mit den modellierenden Eigenschaften unserer exklusiven, sich selbst erwärmenden Tonerdemaske, sorgt für eine festere und glattere Haut mit neuer Energie. Genießen Sie 85 Minuten reines Vergnügen und erleben Sie unsere Signature-Anti-Aging-Behandlung mit sinnlichen Texturen und hochwirksamen Wirkstoffen, die schnell in die Haut einziehen. Das Ergebnis ist ein spektakulärer Lifting-Effekt und eine Haut, die strahlender, gesünder, entspannter und frischer erscheint.
ca. 85 Min. € 128,-

DIE SPEZIALISTEN

D-TOX PEAU NEUVE

Die Behandlung mit D-TOX Effekt reinigt tiefenwirksam für einen sichtbar geklärten, strahlenden und gesund aussehenden Teint. Sie befreit verstopfte Poren von Unreinheiten, Sebum und Fremdpartikeln, ohne auszutrocknen. Optional auch zu allen Behandlungen von Maria Galland zubuchbar.
ca. 25 Min. € 45,-

SUPREME JEUNESSE REGARD

Professionelle Augenbehandlung, speziell entwickelt, um auf die Bedürfnisse der zarten Haut um die Augen einzugehen. Kühlende und erfrischende Maske um Fältchen, Schwellungen und Augenschatten zu reduzieren.
ca. 25 Min. € 38,-
in Kombination mit einer Gesichtsbildung € 25,-

* Preise zuzüglich zum jeweiligen Zimmerpreis.



Treatments

traditionell & besonders

MASSAGEN AUS ALLER HERREN LÄNDER

OLD INDIA

Entspannung pur! Die ideale Kombination aus entspannender Wärme und klassischer Massage. Althergebrachte indische Massagetradition für tiefgehende innere Entspannung und zum Stressabbau. Die ganze Körperrückseite wird mit einer speziellen indischen Ölmischung und mit durch Dampf erhitzten „Stempeln“ eingehend und doch sanft massiert. Zur Vorbereitung und während der Nachruhe wird der Rücken mit Wärme verwöhnt. Die Massage spendet Kraft, Vitalität und innere Stärke.

inkl. Nachruhe ca. 40 Min.

€ 62,-

TIBETISCHE HONIGMASSAGE

Intensive Rückenbehandlung mit der belebenden Kraft des Honigs. Eine Massage, bei der durch besondere Klopftechnik am Rücken und an den Gelenken der Honig tief in das Bindegewebe eingearbeitet wird. Durch die speziellen Massagegriffe werden Energieflussstörungen im Körper ausgeglichen und verschiedenste Schmerzzustände positiv beeinflusst. Gleichzeitig wird eine Entschlackung des Bindegewebes angeregt, das Hautbild verbessert und die Leistungsfähigkeit gesteigert.

inkl. Nachruhe ca. 25 Min.

€ 39,-

LOMI LOMI NUI

Hawaiianische Tempelmassage

Ganzkörper-Entspannungsmassage mit wertvollen Ölen, die Ihre Haut nähren, regenerieren und pflegen. Diese einzigartige Massage löst alte Verspannungen und „heilt liebevoll die Wunden der Vergangenheit“. Klänge traditioneller Musik lassen Körper, Geist und Seele in eine Welt des Wohlbefindens eintauchen. Ein einzigartiges Erlebnis der tiefgreifenden Entspannung und Regeneration.

inkl. Nachruhe ca. 90 Min.

€ 120,-

RAINDROP-MASSAGE

Eine einzigartige Methode, die Rückenmuskulatur zu entspannen. Durch das direkte Auftragen der reinen Öle auf dem Rücken ziehen die pflanzlichen Wirkstoffe tief in die Rückenmuskulatur ein. Ausschließlich ätherische Öle, die nach strengen Richtlinien hergestellt werden, garantieren volle therapeutische Wirkung. Diese Essenzen können Regenerationsprozesse im Körper beschleunigen, Nährstoffe in die Zellen transportieren, die Nerven stimulieren und tiefe Verspannungen lösen. Eingewickelt in eine Decke ist die angenehme Reaktion der Öle sofort spürbar. Ihre Wirbelsäule fühlt sich weich und elastisch an, schmerzende Blockaden können sich verringern. Bedingt durch die starke Tiefenwirkung dieser Technik wird der Körper auch auf seiner emotionalen und energetischen Ebene erreicht. Durch Auflegen der Hände an den Füßen findet der Körper seine energetische Mitte, ein Gefühl der Entspannung und Leichtigkeit breitet sich aus. Durch sanfte Druck- und Streichbewegungen werden die duftenden Öle in den Körper einmassiert.

inkl. Nachruhe ca. 70 Min.

€ 105,-

PANTAI LUAR „ZU NEUEN UFERN“

Die traditionelle ostasiatische Massage ist ein Wohlfühlerlebnis besonderer Art. Zunächst erfolgt eine Salbung des ganzen Körpers mit speziellen, vorgewärmten Ölen. Die anschließende Massage wird mit einem Kräuterstempel aus Limetten, Kokos und Gewürzen ausgeführt. Der in feinstem Öl erhitzte Stempel wird in raschen Bewegungen über die Haut geführt. Geschädigte Zellen werden abgebaut, bestehende aktiviert und neue Hautzellen produziert. Die spezielle Massagetechnik löst Muskelverspannungen und Verhärtungen und führt so zu einem tiefen Entspannungszustand.

inkl. Nachruhe ca. 55 Min.

€ 92,-

THAI MASSAGE MIT ÖL

Ganzkörper-Massage mit hochwertigen Ölen: Die Thai Massage wird mit hochwertigen Ölen ausgeführt und hilft gegen Verspannungen. Diese Massage beinhaltet auch eine Kopfmassage.

inkl. Nachruhe ca. 55 Min.

€ 78,-

NUAD THAI MASSAGE Trockenmassage

Die Thai Massage ist eine intensive Behandlung und zeichnet sich durch komplexe Dehn- und Streckübungen, tiefenwirksame Akupressur sowie dynamische Bewegungsabläufe aus. Die sanften Bewegungen und das von den Einwirkungen des Yoga herrührende intensive Dehnen ist ein Hauptmerkmal der Thai Massage. Ein anderes Merkmal ist das Pressen von Energiepunkten und die Behandlung von Reflexzonen. So werden die inneren Organe, Nerven und Drüsen in ihrer Funktion gefördert. Die Thai Massage findet ihre Anwendungsbereiche im Besonderen zur Stressreduktion, Muskelentspannung bei Kopf-, Nacken und Rückenbeschwerden, Hilfe bei Schlaflosigkeit sowie Appetitlosigkeit. Bitte erscheinen Sie in bequemer Sportbekleidung. Nicht bei Schwangerschaft und nach Operationen geeignet.

inkl. Nachruhe ca. 70 Min.

€ 89,-

ABHYANGA – IM EINKLANG MIT SICH SELBST

Ayurvedische Ganzkörper-Ölmassage. Diese ausgleichende und liebevolle Kopf-, Gesichts- und Ganzkörpermassage regt die Selbstheilungskräfte des Körpers an und verwöhnt Sie mit wertvollen warmen, konstitutionsgerechten Ölen. Dabei wird die Entgiftung des Körpers gefördert. Der Körper kann regenerieren, entspannen und mit neuer Energie belebt werden. Schließen Sie die Augen und tauchen Sie ab in die Ayurveda-Welt der Verzauberung! Die Abhyanga ist das Herz der ayurvedischen Schönheitspflege.

inkl. Nachruhe ca. 75 Min.

€ 99,-



DELUXE AROMA-MASSAGE



Verwöhnende Ganzkörperanwendung – Entspannung pur für Körper und Seele – mit einem Aromaöl ihrer Wahl (beruhigen, anregend, erfrischend) in Kombination mit einer entspannenden Kopfmassage.

inkl. Nachruhe ca. 85 Min.

€ 89,-

Massagen & Rituale *für Sie und Ihn*

MASSAGEN & BEHANDLUNGSRITUALE



Auch als Paaranwendung buchbar

INDIVIDUALMASSAGE

Besprechen Sie mit Ihrem Therapeuten Ihr Problem. Er sucht mit Ihnen die Behandlungsmethoden aus, die individuell für Sie und gezielt für Ihr Problem anwendbar sind.

inkl. Nachruhe ca. 55 Min.

€ 79,-

FUSSREFLEXZONEN-MASSAGE

Fast alle Organe, Gelenke und Körperteile haben zugeordnete Reflexzonen am Fuß. Durch die spezielle Druckmassage wird der Körper zur Selbstheilung angeregt und das Immunsystem gestärkt.

inkl. Nachruhe ca. 40 Min.

€ 55,-

KLASSISCHE GANZKÖRPERMASSAGE

Löst Verspannungen und lockert die Muskulatur.

ca. 40 Min.

€ 55,-

LA STONE THERAPIE

Eine faszinierende Verbindung aus Massage, Energiearbeit und der wohltuenden Wirkung von heißen und kalten Steinen. Durch die von den Steinen ausgehende Wärme öffnen sich die Energiezentren, die sogenannten Chakren, und erzeugen absolute Tiefenentspannung und überaus behagliches Wohlbefinden. Das Wechselspiel zwischen warmen und kalten Steinen bewirkt eine Durchblutungsförderung bis in tiefste Gewebeschichten. Wirkt entgiftend und entschlackend.

inkl. Nachruhe ca. 75 Min.

€ 89,-

AROMA-TEILKÖRPERMASSAGE



„Dufterlebnis“ mit Aromaöl nach Wahl; anregend, beruhigend oder entspannend.

ca. 25 Min.

€ 39,-

AROMAÖL-RELAXMASSAGE



Verwöhnende Ganzkörperanwendung – Entspannung pur für Körper und Seele. Es wird mit speziell ausgewählten ätherischen Ölen massiert. Wählen Sie zwischen: anregend, erfrischend, beruhigend, entspannend, ausgleichend.

inkl. Nachruhe ca. 55 Min.

€ 78,-

in Kombination mit Kopfmassage

inkl. Nachruhe ca. 85 Min,

€ 110,-

LEBERWICKEL

Der Leberwickel wirkt nach der Kräuterlehre der Hildegard von Bingen entspannend und entlastend für den Organismus. Die angenehme Wärme steigert die Durchblutung in der Leber und unterstützt somit die Verdauungsarbeit, wirkt außerdem entgiftend und entschlackend.

ca. 25 Min.

€ 28,-

Empfehlenswert in Kombination mit Kopfmassage

€ 49,-

oder Fußreflexzonenmassage

€ 65,-

KLASSISCHE RÜCKENMASSAGE

Entspannt den Rücken und nimmt den Druck von den Schultern.

ca. 25 Min.

€ 39,-

SCHULTER-NACKEN-MASSAGE

Rückenmassage mit spezieller Behandlung der Schultern, des Nackens und bei Bedarf der Halswirbelsäule, regt die Durchblutung an, entspannt und hilft bei Kopfschmerzen.

ca. 35 Min.

€ 55,-

MANUELLE LYMPHDRAINAGE

Durch besonders sanfte, rhythmische, fließende Massagegriffe wird der Abfluss von Lympflüssigkeit gefördert. Zu empfehlen bei Schwellungen, gestauten Beinen und Armen, Tränensäcken und nach Operationen.

ca. 40 Min.

€ 55,-

WIRBELTHERAPIE NACH DORN

Schmerzen und Funktionsstörungen, auch von inneren Organen, sind oft die Folge von Verschiebung, Fehlstellung und Blockierung einzelner oder mehrerer Wirbel. Bei dieser meist nicht ganz schmerzfreien Behandlungsmethode erfühlt die sensible und geübte Hand des Therapeuten die Fehlstellungen und versucht sie zu korrigieren. Die anschließende Massage bewirkt eine tiefenwirksame Lockerung der Muskulatur entlang der Wirbelsäule.

inkl. Nachruhe ca. 55 Min.

€ 85,-

KLANGSCHALENMASSAGE

Bei einer Klangschalenmassage werden tibetische Klangschalen auf die Chakren des bekleideten Körpers aufgesetzt und angeschlagen. Die ausgelösten Schallwellen übertragen sich über den Boden der Schale. Dabei entstehen Schwingungen und Klänge, die unser Innerstes berühren und die Seele zum Schwingen bringen. Die Klänge lösen Spannungen und Blockaden und mobilisieren die Selbstheilungskräfte im Körper. Bitte erscheinen Sie in bequemer Sportbekleidung.

inkl. Nachruhe ca. 55 Min.

€ 68,-

DETOXING MASSAGE

Die regenerierende Massage mit speziellen Schröpfgläsern in Kombination mit 100% natürlichen Wirkkomponenten aus Perlmutterextrakten fördert die Revitalisierung und Elastizität der Haut und wirkt entgiftend und entschlackend. Tiefgreifende, ausleitende Massagebewegungen vitalisieren den Körper und bereiten ihn auf die nachfolgende, intensiv durchblutungsfördernde Anwendung mit den Massagecups vor. Die ausgewogene Behandlung aus entschlackender Massage und den remineralisierenden Wirkstoffextrakten verleiht vitale Ausstrahlung. Empfehlenswert in Kombination mit einer Algenpackung.

inkl. Nachruhe ca. 55 Min.

€ 75,-

KÖRPER-PACKUNGEN IN DER SOFTPACKLIEGE

REGENERIERENDE SINNESFREUDEN

Wohlbefinden, das unter die Haut geht

CLEOPATRAPACKUNG

Ein wohliges Bad aus Milch und hochwertigen Ölen für samtweiche Haut

€ 38,-

ALGENPACKUNG

Zur Entschlackung und Straffung der Haut bei Cellulite.

€ 42,-

HEUPACKUNG

Bad im duftenden Bergheu; wirkt belebend und entschlackend.

€ 42,-

STAMMZELLEN-KOMPLEX-PFLEGE

Entspannen Sie schwerelos im warmen Wasserbett, während die Wirkstoffe ihre Vorzüge entfalten. Ein besonderer Luxus, speziell auf Ihren Hauttyp abgestimmt

STAMMZELLEN-KOMPLEX KAVIAR

Ist besonders geeignet für die reife, trockene und beanspruchte Haut.

€ 42,-

STAMMZELLEN-KOMPLEX APFEL MALUS DOMESTICA

Beugt der Hautalterung vor. Empfehlenswert bei trockener Haut und leichter Faltenbildung.

€ 42,-

STAMMZELLEN-KOMPLEX CHARISMON

Wirkt entzündungshemmend, wundheilend und schmerzlindernd.

€ 42,-

WOHLTUENDE PACKUNGEN

Entspannend, entschlackend und zellregenerierend

GRANATAPFELPACKUNG

pfllegt, trockene, irritierte Haut

€ 38,-

NACHTKERZENÖL-CREMEPACKUNG

Eine feuchtigkeitsspendende und rückfettende Spezialbehandlung für die anspruchsvolle Haut.

€ 38,-

ZIEGENBUTTER-CREMEPACKUNG

Entzündungshemmende, juckreizstillende Wirkung bei empfindlicher Haut und Neurodermitis.

€ 38,-

WOHLFÜHLANWENDUNGEN, PEELINGS & BÄDER

GANZKÖRPER PEELINGMASSAGE



entfernt alte Hautschüppchen, fördert die Durchblutung und regt den Stoffwechsel an. Auch zu zweit möglich in der Partnerkabine

Thalasso-Körperpeeling Sanftes Peeling mit Meeresalgen, spendet Feuchtigkeit, entschlackt und löst Verspannungen (20 Min.)

€ 38,-

Honig-Peelingmassage mit Bergkristallsalz wirkt beruhigend und sehr pflegend (20 Min.)

€ 45,-

Clarins Aromatic Körperpeeling mit Bambuspuder für samtweiches Hautgefühl (20 Min.)

€ 38,-

GANZKÖRPER SEIFENSCHAUMMASSAGE

Mit Peelinghandschuhen auf der beheizten Hamamliege, wirkt ausgleichend und harmonisierend.

€ 38,-

inklusive abschließender Berührungssalbung, mit warmem Öl, wirkt optimal rückfettend und entspannend.

€ 56,-

ÄGYPTOS-VITALWICKEL

Die erfolgreichste Gesundheits- und Schlankheitsbehandlung Schon in der Antike machten sich die Menschen die Heilkräfte des Toten Meeres zunutze. Dieses Wissen um den orientalischen Jungbrunnen wurde weiterentwickelt; so entstand der Ägyptos-Vitalwickel mit feinsten Vitalerde, Salz und Mineralien aus dem Toten Meer. Eine pure Wellnesskur mit außergewöhnlichen Erfolgen. Die Wirkung des Vitalwickels ist von Dauer, weil er den Körper entschlackt und entgiftet. Problemzonenbehandlung ca. 50 Min. € 60,- Ganzkörperbehandlung ca. 110 Min. € 110,-

Medical Wellness

Naturheilkundliche Praxis



Heilpraktikerin Margit Koller berät und betreut Sie in Gesundheitsfragen. Termine nach Vereinbarung für: Irisdiagnose · Burn-out-Behandlung · Akupunktur · Ohrkerzenbehandlung · Craniosacrale Körpertherapie · Autogenes Training · Ernährungsberatung · Taping · Osteopathie · Bio-Resonanz. Die Behandlungen werden von Frau Koller separat nach der Gebührenordnung für Heilpraktiker in Rechnung gestellt und direkt über sie abgerechnet.

GROSSE GESUNDHEITSBERATUNG INKL. IRISDIAGNOSE

ca. 60 Min.

€ 69,-

VERJÜNGUNGSKUR: FALTENUNTERSPRITZUNG MIT HYALURONSÄURE SILHOUETTE-LIFTING

Junges Aussehen muss nicht vergänglich sein. Im Laufe der Jahre beginnt die Gesichtshaut sich unabhängig vom Lebensstil zu verändern. Hautalterungen werden sichtbar. Durch eine gezielte Faltenbehandlung mit HyalStyle® kann eine sofort sichtbare, natürlich wirkende und lang anhaltende Hautverjüngung erreicht werden. Die Faltenunterspritzung mit Hyaluronsäure hebt das Hautniveau der Falten (z. B. Nasolabialfalten, Zornesfalte, Augenfältchen, Marionettenfalten) an und bindet Feuchtigkeit in der Haut. Die Haut verjüngt und regeneriert sichtbar bereits nach der ersten Anwendung. Erfahren Sie mehr über dieses „sanfte Facelifting“ mit Wow-Effekt in einem kostenlosen Beratungstermin.

CRANIOSACRALE KÖRPERTHERAPIE

Für neue Energie. Die Craniosacrale Therapie ist eine sanfte Behandlungsmethode, die sich aus der Osteopathie entwickelt hat. Sie hilft Blockaden und Traumen, die zu Verspannungen im Körper führen, ausfindig zu machen. Blockaden werden durch feinen Druck und leichte Massagebewegungen gelöst und die Energie kann wieder durch den Körper fließen. Sie hilft bei chronischen und akuten Schmerzen, bei Kopfschmerzen, Migräne, Tinnitus und auch bei Wirbelsäulen-, Gelenkerkrankungen sowie nach Sportverletzungen.

ca. 75 Min.

€ 85,-

WIRBELSÄULEN- U. SCHMERZTHERAPIE NACH HOCK

Die Hock-Schmerztherapie ist ein manuelles Verfahren, bei dem mit einfachen Handgriffen Beckenschiefstände, Blockaden von Gelenken und fehlstehende Wirbel befundet und behandelt werden. Mit speziellen Übungen wird die Dehnfähigkeit von Muskeln erhöht, was wiederum eine Entlastung der Gelenke bewirkt.

ca. 60 Min.

€ 79,-

OHRKERZENBEHANDLUNG

Kombination mit craniosacraler Therapie Die Ohrkerzen bewirken einen leichten Unterdruck (Kamineffekt) im Ohr. Es entstehen durch die flackernde Flamme zusätzlich kleine Vibrationswellen, die wie eine sanfte Trommelfellmassage wirken. In Kombination mit einer craniosacralen Therapie im Nacken- und Kopfbereich kommt es zu einer Druck- und Schmerzlinderung. Eine befreiende Wirkung erfährt man in Ohr-, Stirn- und Nebenhöhlen.

ca. 60 Min.

€ 79,-

PNEUMATISCHE PULSATIONSTHERAPIE

Pneumatische Pulsationstherapie als wirksame Cellulitetherapie. Durch eine Synergie aus Lymphdrainage und Bindegewebsmassage werden aktiv Gifte und Schlacken auf sanfte und angenehme Weise aus dem Gewebe gelöst, die sich über Jahre dort angesammelt haben. Anwendbar auch bei verhärteter und verklebter Rückenmuskulatur. Für die Massage wird ein spezielles Öl verwendet, das den Straffungseffekt der Problemzonen verstärkt. Diese Therapieform kann zusätzlich wunderbar mit Packungen und Wickeln (z. B. Ägyptoswickel) kombiniert werden, um den Effekt zu optimieren.

1 Ganzkörperanwendung

€ 65,-

1 Teilkörperanwendung

€ 33,-

3 Teilanwendungen

€ 95,-

100% naturreine Produkte



Die Inhaltsstoffe für Massageöle, Lotionen und Cremes werden ausschließlich aus wild gewachsenen Kräutern, Blumen und Bäumen gewonnen, in mühsamer Handarbeit gesammelt und ohne chemische Zusätze zu einzigartigen alpinen Pflegeprodukten verarbeitet.

ALPIENNE TEILKÖRPER-ANWENDUNGEN

ALPIENNE-KOPFMASSAGE

Löst Verspannungen im Nacken und im gesamten Kopfbereich. Verwendet wird die alpienne Johanniskraut-Pflegecreme.

inkl. Nachruhe ca. 25 Min. € 39,-

ALPIENNE-FUSSBAD UND -FUSSMASSAGE

Belebendes Kräuter-Fußbad und stimulierende Fußmassage mit den Arnika-, Murmelöl- oder Alpenkräuterprodukten.

ca. 25 Min. € 39,-

ALPIENNE-TEILKÖRPERMASSAGE (Rücken)

Mit einem alpienne-Produkt Ihrer Wahl zur Lockerung der Muskulatur und zur Förderung des Wohlbefindens.

inkl. Nachruhe ca. 25 Min. € 39,-

ALPIENNE GANZKÖRPER-ANWENDUNGEN

ALPIENNE-GANZKÖRPERVITALMASSAGE

Angenehme und wohltuende Behandlung mit einem von Ihnen gewählten 100 % naturreinen Produkt von alpienne. Wirkt durchblutungsfördernd und steigert die Leistungsfähigkeit. Lässt sich gut mit „alpienne-Fußbad und Fußmassage“ kombinieren.

inkl. Nachruhe ca. 55 Min. € 78,-

ALPIENNE-ENTSPANNUNGSMASSAGE

Wirkt beruhigend und entspannend bei Erschöpfung, Schlaflosigkeit und nervösen Beschwerden. Der Rücken wird mit über Dampf erhitzten Kräuter-Stempeln gereizt, damit sich die Poren weit öffnen. Danach wird der ganze Körper mit Johanniskraut-Massagemilch massiert.

inkl. Nachruhe ca. 55 Min. € 78,-

ALPIENNE-KOMBIMASSAGE

Zunächst wird der ganze Körper mit vitalisierender Alpenkräuter-massagemilch massiert. Hierbei wird der Stoffwechsel und die Durchblutung der Muskulatur angeregt. Darauf folgt eine entspannende Fußreflexzonenmassage und zum Abschluss ein warmer Fußwickel.

inkl. Nachruhe ca. 70 Min. € 95,-

ZIRBEN-VITALMASSAGE

Die Natur mit allen Sinnen spüren
Eine entspannende Rückenmassage mit warmen Zirben-Handschmeichlern und der Zirben-Massagemilch dringt tief in die Muskelschicht ein, verbessert die Durchblutung, fördert den Energiefluss und führt zur Lockerung bei Verspannungen und Blockaden.

inkl. Nachruhe ca. 40 Min. € 58,-

RÜCKEN INTENSIV

Bei dieser Kombination aus klassischer Massage und der Verwendung von Massage-Cups wird eine intensive Durchblutung des Rückens erzielt. Hierbei werden auch tiefer liegende Verklebungen des Gewebes gelöst
Das verwendete Murmelöl regeneriert Hautzellen, löst Muskelverkrampfungen

ca. 25 Min. € 39,-

ALPIENNE PRODUKTE

Bei einigen Behandlungen frei wählbar
Arnika-Massagemilch hilft bei Muskelregeneration.
Alpenkräuter-Massagemilch mit vitalisierender Wirkung
Johanniskraut-Massagemilch wirkt beruhigend, bei Schlaflosigkeit
Propolis-Massagelotion hautpflegend, entgiftend, entschlackend
Diese und weitere Produkte sind auch als Pflegecremes bei uns für die Nachbehandlung erhältlich.

Mooshof Gutscheine

eine großartige Idee

SCHENKEN SIE ETWAS UNVERGESSLICHES – TRAUMHAFTE MOMENTE IM MOOSHOF

Schenken Sie etwas, was jeder braucht, aber kaum jemand hat: Zeit! Und wenn es dann noch Urlaubszeit ist, dann wird Ihr Geschenk unvergesslich. Sagen Sie uns einfach, an wen und für wieviele Tage oder für welche Anwendungen Sie einen Gutschein schenken wollen. Sie erhalten von uns einen personalisierten Geschenkgutschein mit den von Ihnen gewünschten Leistungen. Die Abrechnung erfolgt zwischen Ihnen und uns – ganz diskret. Sie können dazu auch gerne unseren Gutschein-Shop auf unserer Webseite nutzen und Ihren Gutschein ganz individuell gestalten: www.hotel-mooshof.de

SERVICE & HOTELINFOS

- Die Preisunterschiede ergeben sich nur durch die unterschiedliche Lage, Größe und Ausstattung der Zimmer oder Suiten. Alle sonstigen Leistungen sind gleich.
 - Am Anreisetag stehen Ihnen die Zimmer ab 15.00 Uhr zur Verfügung. Am Abreisetag bitten wir Sie, die Zimmer bis 11.00 Uhr freizugeben.
 - Gerne berücksichtigen wir Ihre Wünsche, die Buchung bestimmter Zimmernummern oder Etagen können wir jedoch nicht garantieren.
 - Unsere Zimmer und Suiten sind alle Nichtraucherzimmer. Gerne stellen wir Ihnen auf dem Balkon einen Aschenbecher bereit.
 - Die 3/4-Genießerpension beginnt am Anreisetag um 13.30 Uhr und endet am Abreisetag um 11.00 Uhr.
 - Bei einer Buchung nur mit Frühstück werden € 15,00 in Abzug gebracht. Das Nachmittagsbuffet ist eine Serviceleistung des Hauses. Hier gewähren wir bei Nichtteilnahme keine Gutschrift.
 - Wir bitten Sie, uns bei Allergien und Unverträglichkeiten im Vorfeld zu informieren. Wir behalten uns vor, je nach Aufwand einen Aufpreis zu berechnen.
 - Bei gebuchten Arrangements können die Leistungen nicht ausgetauscht und jeweils nur ein Vorteil geltend gemacht werden.
 - Im Paket enthaltene Anwendungen werden bis 15 Uhr eingeplant.
 - WLAN: kostenfreier Internetzugang in den Zimmern und Suiten, sowie im gesamten Hotelbereich.
 - Bei Wochenend- und Kurzaufenthalten bis zwei Übernachtungen erlauben wir uns den Zimmertyp freibleibend zu reservieren und Reisezeit B zu berechnen.
 - Aufpreis für die Nutzung der Wellnessanlage am Abreisetag bis 19.00 Uhr € 38,00 pro Person inkl. Nachmittagsbuffet mit Kaffeespezialitäten und Softgetränken vom Buffet sowie Obst- und Teeauswahl im Bistro.
 - Bei unvorhersehbaren Erhöhungen von Steuern, Energie- oder Allgemeinkosten erlauben wir uns die Preise anzupassen.
 - Datenschutz. Auch wir kommen ohne DSGVO nicht aus. Bitte lesen Sie diesbezüglich die dazugehörigen DSGVO-Info, die Sie bei Ihrer Anreise an unserer Rezeption erhalten. Sie müssen nur einmalig Ihre Datenschutzeinwilligungserklärung unterschreiben.
 - Badetasche, Bademantel und Saunatücher stehen im Zimmer für die Dauer Ihres Aufenthaltes bereit. Wir übernehmen Verantwortung für den Schutz unserer Umwelt und verzichten daher auf die Wegwerf-Badeschuhe. Bitte bringen Sie Ihre eigenen Badeslipper mit. Auf Nachfrage erhalten Sie Hotelslipper an der Rezeption.
 - Wir heizen klimafreundlich und nachhaltig mit Hack-schnitzel-Fernwärme
 - Hunde (bis Pudelgröße) können nur nach vorheriger Ab-sprache mitgebracht werden, da Hunde nur in Zimmern und Suiten mit Parkettboden gestattet sind. Sie haben keinen Zutritt zu den Speise- und Aufenthaltsräumen sowie zum Wellnessbereich. Je nach Größe werden für sie € 18,00 bis € 25,00 pro Tag ohne Futter in Rech-nung gestellt.
 - Tiefgaragenstellplatz
von April bis November: € 7,00 pro Tag;
von Dezember bis März: € 10,00 pro Tag.
ganzjährig für Ihr E-Auto € 15,00 pro Tag
 - Sollten die in Ihrer Reservierungsbestätigung gedruck-ten Preise von der Preisliste abweichen, gelten immer die Preise laut aktuellem Prospekt.
 - Stornieren – ist für beide Seiten unangenehm.
Wir empfehlen den Reiserücktrittskostenschutz, da wir bei kurzfristiger Absage der Zimmer, ebenso bei ver-späteter Anreise oder vorzeitiger Abreise, den Ausfall berechnen müssen.
- Wir möchten darauf hinweisen, dass diese Regelung auch für Stammgäste gilt. Mit Ihrer Überweisung einer Pauschale von € 12,00 pro Person bei Buchung bis drei Übernachtungen und € 4,00 pro Person/Tag ab vier Übernachtungen berechnen wir bei einer Stornierung im Krankheitsfalle keine Leerbettengebühr. Für diese Gebühr gibt es keine Rückerstattung.
- Die Überweisung der Reiserücktrittsgebühr erbitten wir auf folgendes Konto:
IBAN: DE55741514500022110811
BIC: BYLADEM1REG
- Kurbeitrag zzgl. zum Übernachtungspreis € 3,60 pro Person/Tag.
 - Gerne können Sie Ihre Rechnung in bar, mit EC-Karte, Visa, Mastercard oder per Vorabüberweisung begleichen

Mooshof-Shop *im Vitalresort*

Stilvoll einkaufen und schenken im Mooshof Boutique-Shop. Elegante Mode, schicke Accessoires, Deko und Mitbringsel.



Hotel MOOSHOF A. Holzer GmbH & Co KG
Mooshof 7 · 94249 Bodenmais · Bayerischer Wald · Deutschland
Tel. +49 (0) 9924 / 7750 · Fax +49 (0) 9924 / 7238
info@hotel-mooshof.de · www.hotel-mooshof.de
Instagram: @hotelmooshof

Stand Herbst 2023. Mit dieser Preisliste verlieren alle vorhergehenden ihre Gültigkeit. Druckfehler und Irrtümer vorbehalten.
Gesamtkonzept: e-ventis. Bilder-Fotografie: Hotel Mooshof, Günter Standl, Felder-Images, TB Bodenmais, Woidlife, Alpenne, Adobe Stock, Maria Galland, Clarins

